

Lesen Sie die Instruktionen vor dem Gebrauch
 évitez tout danger dû à une mauvaise utilisation.

Tondeuse à barbe

CONSEILS DE SÉCURITÉ

- Pour votre sécurité, cet appareil est conforme aux normes et réglementations applicables (Directives Base Tension, Compatibilité Electromagnétique, Environnement...).
- Vérifiez que la tension de votre installation électrique corresponde à celle de votre appareil.
- Tout erreur de branchement peut causer des dommages irréversibles non couverts par la garantie.
- L'installation de l'appareil et son utilisation doit toutefois être conforme aux normes en vigueur dans votre pays.

- Cet appareil peut être utilisé par des enfants âgés de 8 ans et plus et des personnes ayant des capacités physiques, sensorielles ou mentales réduites ou un manque d'expérience et de connaissances, s'ils ont reçu un encadrement ou des instructions concernant l'utilisation de l'appareil en toute sécurité et comprennent les risques encourus. Les enfants ne doivent pas jouer avec l'appareil. Les enfants ne doivent ni nettoyer l'appareil ni s'occuper de son entretien sans surveillance. Il convient de surveiller les enfants pour s'assurer qu'ils ne jouent pas avec l'appareil.

- Si le câble d'alimentation est endommagé, il doit être remplacé par le fabricant, son service après vente ou des personnes de qualification similaire afin d'éviter un danger.

- MISE EN GARDE:** Maintenir l'appareil au sec.

- L'appareil doit être alimenté uniquement avec la tension indiquée sur le bloc d'alimentation. N'utilisez pas d'autre bloc d'alimentation que le modèle fourni par le constructeur.

- ATTENTION:** **⚡** **0935:** Unité d'alimentation amovible: L'appareil doit être exclusivement utilisé avec le bloc d'alimentation fourni 0935.
- Ne pas utiliser cet appareil près des baignoires, des douches, des lavabos ou autres récipients contenant de l'eau.
- Lorsque l'appareil est utilisé dans une salle de bains, débranchez le après usage car la proximité de l'eau peut présenter un danger même lorsque l'appareil est arrêté.
- La batterie doit être retirée de l'appareil avant que celui-ci ne soit mis au repos.
- L'appareil doit être déconnecté du réseau d'alimentation lorsqu'on retire la batterie; La batterie doit être éliminée de façon sûre.

- Cet appareil n'est pas prévu pour être utilisé par des personnes (y compris les enfants) dont les capacités physiques, sensorielles ou mentales sont réduites, ou des personnes dénuées d'expérience ou de connaissance, sauf si elles ont pu bénéficier, par l'intermédiaire d'une personne responsable de leur sécurité, d'une surveillance ou d'instructions préalables concernant l'utilisation de l'appareil. Il est conseillé de surveiller les enfants pour s'assurer qu'ils ne jouent pas avec l'appareil.
- N'utilisez pas votre appareil et contactez un Centre Service Agréé à:
 - votre appareil est tombé,
 - l'appareil doit être débranché,
 - avant le nettoyage de l'entree,
 - en cas d'anomalie de fonctionnement,
 - dès que vous avez terminé de l'utiliser.
- Ne pas utiliser si le cordon est endommagé.
- Ne pas immerger ni passer sous l'eau, même pour le nettoyage.
- Ne pas tenir avec les mains humides.
- Ne pas débrancher en tirant sur le cordon, mais en tirant par la prise.
- Ne pas utiliser de prolongateur électrique.
- Ne pas nettoyer avec des produits abrasifs ou corrosifs.
- Ne pas utiliser par température inférieure à 0 °C et supérieure à 35 °C.

These instructions are also available on our website www.rowenta.com

Lesen Sie vor der Benutzung des Geräts die Anweisungen durch, um jegliches Risiko durch unsachgemäßen Gebrauch auszuschließen.

Bartschneider

SICHERHEITSHINWEISE

- Lesen Sie die Gebrauchsanleitung sorgfältig vor der ersten Inbetriebnahme Ihres Geräts durch.
- Eine unsachgemäße Bedienung entbindet den Hersteller von jeglicher Haftung.
- Um Ihre Sicherheit zu gewährleisten, entspricht dieses Gerät den gültigen Normen und Bestimmungen (Niederstromrichtlinien, elektromagnetische Verträglichkeit, Umwelt...).
- Überprüfen Sie, dass die Betriebsspannung Ihres Geräts mit der Spannung Ihrer Elektroinstallation übereinstimmt. Ein fehlerhafter Anschluss kann irreparable Schäden hervorrufen, die nicht von der Garantie abgedeckt sind.
- Die Installation des Geräts muss den in Ihrem Land gültigen Normen entsprechen.
- Das Gerät darf von Kindern ab 8 Jahren und Personen, deren körperliche oder mentale Unversehrtheit oder deren Wahrnehmungsfähigkeit eingeschränkt ist, oder Personen mit mangelnden Kenntnissen und Erfahrungen benutzt werden, sofern sie beaufsichtigt werden oder eine Einweisung in den sicheren Gebrauch des Geräts erhalten haben und die damit verbundenen Risiken verstehen. Kindern sollte das Spielen mit dem Gerät untersagt werden. Kinder dürfen das Gerät ohne Aufsicht nicht reinigen oder warten.
- Wenn das Stromkabel beschädigt ist, darf es, um jedwede Gefahr zu vermeiden, nur vom Hersteller, dem Kundendienst oder ähnlich qualifizierten Personen ausgetauscht werden.

- WARNHINWEIS:** Bewahren Sie das Gerät an einem trockenen Ort auf.
- Das Gerät darf nur mit der Spannung versorgt werden, die auf dem Netzteil angegeben ist. Verwenden Sie nur das Netzteilmodell, das der Hersteller geliefert hat.

- ACHTUNG:** **⚡** **0935:** Das Gerät darf ausschließlich mit dem mitgelieferten Netzteil 0935 betrieben werden.

- Verwenden Sie dieses Gerät nicht in der Nähe einer Badewanne, einer Dusche, eines Waschbeckens oder eines sonstigen Behälters, der Wasser enthält. Wenn das Gerät in einem Badezimmer eingesetzt wird, muss es nach dem Gebrauch ausgesteckt werden, da die die aus Wasser selbst bei ausgeschaltetem Gerät eine Gefahrenquelle darstellen kann.
- Das Gerät darf nicht von Personen (begrifflich Kinder) mit eingeschränkten körperlichen, sensorischen oder mentalen Fähigkeiten benutzt werden. Das Gleiche gilt für Personen, die keine Erfahrung mit dem Gerät besitzen oder sich mit ihm nicht auskennen, außer wenn sie von einer für Ihre Sicherheit verantwortlichen Person beaufsichtigt werden oder eine Einweisung in den sicheren Gebrauch des Geräts erhalten haben und die damit verbundenen Risiken verstehen.
- Das Gerät darf nicht zur Reinigung verwendet werden. Kinder müssen beaufsichtigt werden, damit sie nicht mit dem Gerät spielen.
- Vor der Entorgung muss der Akku aus dem Gerät entfernt werden.
- Zum Herausnehmen des Akkus muss das Gerät vom Netz getrennt werden.
- Der Akku muss sicher entsorgt werden.
- Dieses Gerät enthält Batterien, die nur von qualifizierten Personen ausgetauscht werden können.
- Benutzen Sie das Gerät nicht und treten Sie mit einem zugelassenen Kundendienstcenter in Kontakt, wenn das Gerät zu Boden gefallen ist, sichtbare Schäden aufweist oder nicht richtig funktioniert.
- Das Gerät muss abgepackt werden vor Reinigung und Wartung bei Funktionsstörungen und vor dem nach dem Gebrauch. Lassen Sie das Gerät niemals herunter hängen, oder in die Nähe von, oder in Berührung mit Wasser oder anderen flüssigen Körpern kommen.
- Wenn das Stromkabel beschädigt ist, darf das Gerät nicht benutzt werden.
- Das Gerät und das Netzteil nicht ins Wasser tauchen und nicht unter fließendes Wasser halten, auch nicht zur Reinigung.
- Fassen Sie das Gerät nicht mit feuchten Händen an oder wenn Sie barfuß sind.
- Stecken Sie das Gerät nicht durch Ziehen am Stromkabel aus, sondern ziehen Sie den Stecker aus der Steckdose.
- Benutzen Sie kein Verlängerungskabel.
- Reinigen Sie das Gerät nicht mit scheuenden oder ätzenden Produkten.
- Betreiben Sie das Gerät nicht bei Temperaturen unter 0 °C oder über 35 °C.
- Legen Sie das Gerät nicht so lange es eingeschaltet ist. Verwenden Sie nur original Zubehör. Das Gerät nie unbeaufsichtigt betreiben.

- CAUTION:** Keep the appliance dry.
- The appliance must be powered only as per the voltage indicated on the power supply unit. Do not use any other power supply unit except that mentioned by the manufacturer.

- Warning:** **⚡** **0935:** The appliance must only be used with the power pack supplied 0935.

Les instructions sont également disponibles sur notre site internet www.rowenta.com

Read the instructions before use to avoid any danger due to misuse.

Beard Trimmer

SAFETY INSTRUCTIONS

- For your safety, this appliance complies with the applicable standards and regulations (Low Voltage Directive, Electromagnetic Compatibility, Environmental...).
- Check that the voltage of your electricity supply matches the voltage of your appliance. Any error when connecting the appliance can cause irreparable harm not covered by the guarantee.
- The installation of the appliance and its use must however comply with the standards in force in your country.
- This appliance can be used by children aged from 8 years and above and persons with reduced physical, sensory or mental capabilities or lack of experience and knowledge if they have been given supervision or instruction concerning use of the appliance in a safe way and understand the hazards involved. Children shall not play with the appliance. Cleaning and user maintenance shall not be made by children without supervision.
- If the supply cord is damaged, it must be replaced by the manufacturer, its service agent or similarly qualified persons in order to avoid a hazard.

- CAUTION:** Keep the appliance dry.
- The appliance must be powered only as per the voltage indicated on the power supply unit. Do not use any other power supply unit except that mentioned by the manufacturer.

- Warning:** **⚡** **0935:** The appliance must only be used with the power pack supplied 0935.

Les instructions sont également disponibles sur notre site internet www.rowenta.com

Read the instructions before use to avoid any danger due to misuse.

Beard Trimmer

SAFETY INSTRUCTIONS

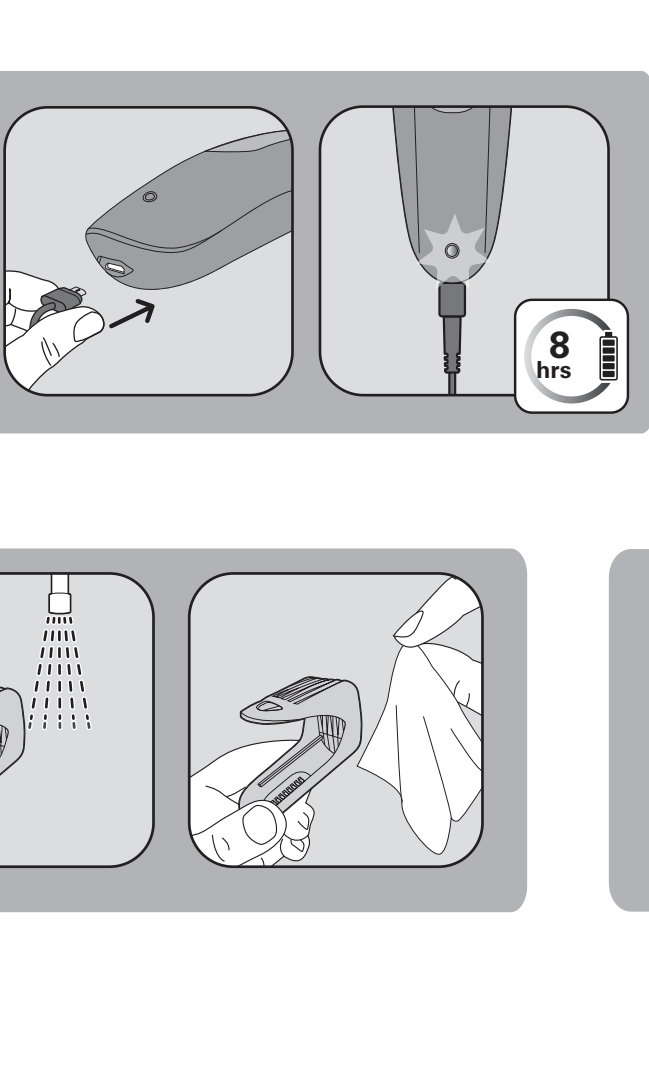
- For your safety, this appliance complies with the applicable standards and regulations (Low Voltage Directive, Electromagnetic Compatibility, Environmental...).
- Check that the voltage of your electricity supply matches the voltage of your appliance. Any error when connecting the appliance can cause irreparable harm not covered by the guarantee.
- The installation of the appliance and its use must however comply with the standards in force in your country.
- This appliance can be used by children aged from 8 years and above and persons with reduced physical, sensory or mental capabilities or lack of experience and knowledge if they have been given supervision or instruction concerning use of the appliance in a safe way and understand the hazards involved. Children shall not play with the appliance. Cleaning and user maintenance shall not be made by children without supervision.
- If the supply cord is damaged, it must be replaced by the manufacturer, its service agent or similarly qualified persons in order to avoid a hazard.

- CAUTION:** Keep the appliance dry.
- The appliance must be powered only as per the voltage indicated on the power supply unit. Do not use any other power supply unit except that mentioned by the manufacturer.

- Warning:** **⚡** **0935:** The appliance must only be used with the power pack supplied 0935.

Les instructions sont également disponibles sur notre site internet www.rowenta.com

Read the instructions before use to avoid any danger due to misuse.



Lesen Sie die Instruktionen vor dem Gebrauch
 évitez tout danger dû à une mauvaise utilisation.

Tondeuse à barbe

CONSEILS DE SÉCURITÉ

- Pour votre sécurité, cet appareil est conforme aux normes et réglementations applicables (Directives Base Tension, Compatibilité Electromagnétique, Environnement...).
- Vérifiez que la tension de votre installation électrique corresponde à celle de votre appareil.
- Tout erreur de branchement peut causer des dommages irréversibles non couverts par la garantie.
- L'installation de l'appareil et son utilisation doit toutefois être conforme aux normes en vigueur dans votre pays.

- Cet appareil peut être utilisé par des enfants âgés de 8 ans et plus et des personnes ayant des capacités physiques, sensorielles ou mentales réduites ou un manque d'expérience et de connaissances, s'ils ont reçu un encadrement ou des instructions concernant l'utilisation de l'appareil en toute sécurité et comprennent les risques encourus. Les enfants ne doivent pas jouer avec l'appareil. Les enfants ne doivent ni nettoyer l'appareil ni s'occuper de son entretien sans surveillance. Il convient de surveiller les enfants pour s'assurer qu'ils ne jouent pas avec l'appareil.

- Si le câble d'alimentation est endommagé, il doit être remplacé par le fabricant, son service après vente ou des personnes de qualification similaire afin d'éviter un danger.

- MISE EN GARDE:** Maintenir l'appareil au sec.

- L'appareil doit être alimenté uniquement avec la tension indiquée sur le bloc d'alimentation. N'utilisez pas d'autre bloc d'alimentation que le modèle fourni par le constructeur.

- ATTENTION:** **⚡** **0935:** Unité d'alimentation amovible: L'appareil doit être exclusivement utilisé avec le bloc d'alimentation fourni 0935.
- Ne pas utiliser cet appareil près des baignoires, des douches, des lavabos ou autres récipients contenant de l'eau.
- Lorsque l'appareil est utilisé dans une salle de bains, débranchez le après usage car la proximité de l'eau peut présenter un danger même lorsque l'appareil est arrêté.
- La batterie doit être retirée de l'appareil avant que celui-ci ne soit mis au repos.
- L'appareil doit être déconnecté du réseau d'alimentation lorsqu'on retire la batterie; La batterie doit être éliminée de façon sûre.

- Cet appareil n'est pas prévu pour être utilisé par des personnes (y compris les enfants) dont les capacités physiques, sensorielles ou mentales sont réduites, ou des personnes dénuées d'expérience ou de connaissance, sauf si elles ont pu bénéficier, par l'intermédiaire d'une personne responsable de leur sécurité, d'une surveillance ou d'instructions préalables concernant l'utilisation de l'appareil. Il est conseillé de surveiller les enfants pour s'assurer qu'ils ne jouent pas avec l'appareil.
- N'utilisez pas votre appareil et contactez un Centre Service Agréé à:
 - votre appareil est tombé,
 - l'appareil doit être débranché,
 - avant le nettoyage de l'entree,
 - en cas d'anomalie de fonctionnement,
 - dès que vous avez terminé de l'utiliser.
- Ne pas utiliser si le cordon est endommagé.
- Ne pas immerger ni passer sous l'eau, même pour le nettoyage.
- Ne pas tenir avec les mains humides.
- Ne pas débrancher en tirant sur le cordon, mais en tirant par la prise.
- Ne pas utiliser de prolongateur électrique.
- Ne pas nettoyer avec des produits abrasifs ou corrosifs.
- Ne pas utiliser par température inférieure à 0 °C et supérieure à 35 °C.

These instructions are also available on our website www.rowenta.com

Lesen Sie vor der Benutzung des Geräts die Anweisungen durch, um jegliches Risiko durch unsachgemäßen Gebrauch auszuschließen.

Bartschneider

SICHERHEITSHINWEISE

- Lesen Sie die Gebrauchsanleitung sorgfältig vor der ersten Inbetriebnahme Ihres Geräts durch.
- Eine unsachgemäße Bedienung entbindet den Hersteller von jeglicher Haftung.
- Um Ihre Sicherheit zu gewährleisten, entspricht dieses Gerät den gültigen Normen und Bestimmungen (Niederstromrichtlinien, elektromagnetische Verträglichkeit, Umwelt...).
- Überprüfen Sie, dass die Betriebsspannung Ihres Geräts mit der Spannung Ihrer Elektroinstallation übereinstimmt. Ein fehlerhafter Anschluss kann irreparable Schäden hervorrufen, die nicht von der Garantie abgedeckt sind.
- Die Installation des Geräts muss den in Ihrem Land gültigen Normen entsprechen.
- Das Gerät darf von Kindern ab 8 Jahren und Personen, deren körperliche oder mentale Unversehrtheit oder deren Wahrnehmungsfähigkeit eingeschränkt ist, oder Personen mit mangelnden Kenntnissen und Erfahrungen benutzt werden, sofern sie beaufsichtigt werden oder eine Einweisung in den sicheren Gebrauch des Geräts erhalten haben und die damit verbundenen Risiken verstehen. Kindern sollte das Spielen mit dem Gerät untersagt werden. Kinder dürfen das Gerät ohne Aufsicht nicht reinigen oder warten.
- Wenn das Stromkabel beschädigt ist, darf es, um jedwede Gefahr zu vermeiden, nur vom Hersteller, dem Kundendienst oder ähnlich qualifizierten Personen ausgetauscht werden.

- WARNHINWEIS:** Bewahren Sie das Gerät an einem trockenen Ort auf.
- Das Gerät darf nur mit der Spannung versorgt werden, die auf dem Netzteil angegeben ist. Verwenden Sie nur das Netzteilmodell, das der Hersteller geliefert hat.

- ACHTUNG:** **⚡** **0935:** Das Gerät darf ausschließlich mit dem mitgelieferten Netzteil 0935 betrieben werden.

- Verwenden Sie dieses Gerät nicht in der Nähe einer Badewanne, einer Dusche, eines Waschbeckens oder eines sonstigen Behälters, der Wasser enthält. Wenn das Gerät in einem Badezimmer eingesetzt wird, muss es nach dem Gebrauch ausgesteckt werden, da die die aus Wasser selbst bei ausgeschaltetem Gerät eine Gefahrenquelle darstellen kann.
- Das Gerät darf nicht von Personen (begrifflich Kinder) mit eingeschränkten körperlichen, sensorischen oder mentalen Fähigkeiten benutzt werden. Das Gleiche gilt für Personen, die keine Erfahrung mit dem Gerät besitzen oder sich mit ihm nicht auskennen, außer wenn sie von einer für Ihre Sicherheit verantwortlichen Person beaufsichtigt werden oder eine Einweisung in den sicheren Gebrauch des Geräts erhalten haben und die damit verbundenen Risiken verstehen.
- Das Gerät darf nicht zur Reinigung verwendet werden. Kinder müssen beaufsichtigt werden, damit sie nicht mit dem Gerät spielen.
- Vor der Entorgung muss der Akku aus dem Gerät entfernt werden.
- Zum Herausnehmen des Akkus muss das Gerät vom Netz getrennt werden.
- Der Akku muss sicher entsorgt werden.
- Dieses Gerät enthält Batterien, die nur von qualifizierten Personen ausgetauscht werden können.
- Benutzen Sie das Gerät nicht und treten Sie mit einem zugelassenen Kundendienstcenter in Kontakt, wenn das Gerät zu Boden gefallen ist, sichtbare Schäden aufweist oder nicht richtig funktioniert.
- Das Gerät muss abgepackt werden vor Reinigung und Wartung bei Funktionsstörungen und vor dem nach dem Gebrauch. Lassen Sie das Gerät niemals herunter hängen, oder in die Nähe von, oder in Berührung mit Wasser oder anderen flüssigen Körpern kommen.
- Wenn das Stromkabel beschädigt ist, darf das Gerät nicht benutzt werden.
- Das Gerät und das Netzteil nicht ins Wasser tauchen und nicht unter fließendes Wasser halten, auch nicht zur Reinigung.
- Fassen Sie das Gerät nicht mit feuchten Händen an oder wenn Sie barfuß sind.
- Stecken Sie das Gerät nicht durch Ziehen am Stromkabel aus, sondern ziehen Sie den Stecker aus der Steckdose.
- Benutzen Sie kein Verlängerungskabel.
- Reinigen Sie das Gerät nicht mit scheuenden oder ätzenden Produkten.
- Betreiben Sie das Gerät nicht bei Temperaturen unter 0 °C oder über 35 °C.
- Legen Sie das Gerät nicht so lange es eingeschaltet ist. Verwenden Sie nur original Zubehör. Das Gerät nie unbeaufsichtigt betreiben.

- CAUTION:** Keep the appliance dry.
- The appliance must be powered only as per the voltage indicated on the power supply unit. Do not use any other power supply unit except that mentioned by the manufacturer.

- Warning:** **⚡** **0935:** The appliance must only be used with the power pack supplied 0935.

Les instructions sont également disponibles sur notre site internet www.rowenta.com

Read the instructions before use to avoid any danger due to misuse.

Beard Trimmer

SAFETY INSTRUCTIONS

- For your safety, this appliance complies with the applicable standards and regulations (Low Voltage Directive, Electromagnetic Compatibility, Environmental...).
- Check that the voltage of your electricity supply matches the voltage of your appliance. Any error when connecting the appliance can cause irreparable harm not covered by the guarantee.
- The installation of the appliance and its use must however comply with the standards in force in your country.
- This appliance can be used by children aged from 8 years and above and persons with reduced physical, sensory or mental capabilities or lack of experience and knowledge if they have been given supervision or instruction concerning use of the appliance in a safe way and understand the hazards involved. Children shall not play with the appliance. Cleaning and user maintenance shall not be made by children without supervision.
- If the supply cord is damaged, it must be replaced by the manufacturer, its service agent or similarly qualified persons in order to avoid a hazard.

- CAUTION:** Keep the appliance dry.
- The appliance must be powered only as per the voltage indicated on the power supply unit. Do not use any other power supply unit except that mentioned by the manufacturer.

- Warning:** **⚡** **0935:** The appliance must only be used with the power pack supplied 0935.

Les instructions sont également disponibles sur notre site internet www.rowenta.com

Read the instructions before use to avoid any danger due to misuse.

Beard Trimmer

SAFETY INSTRUCTIONS

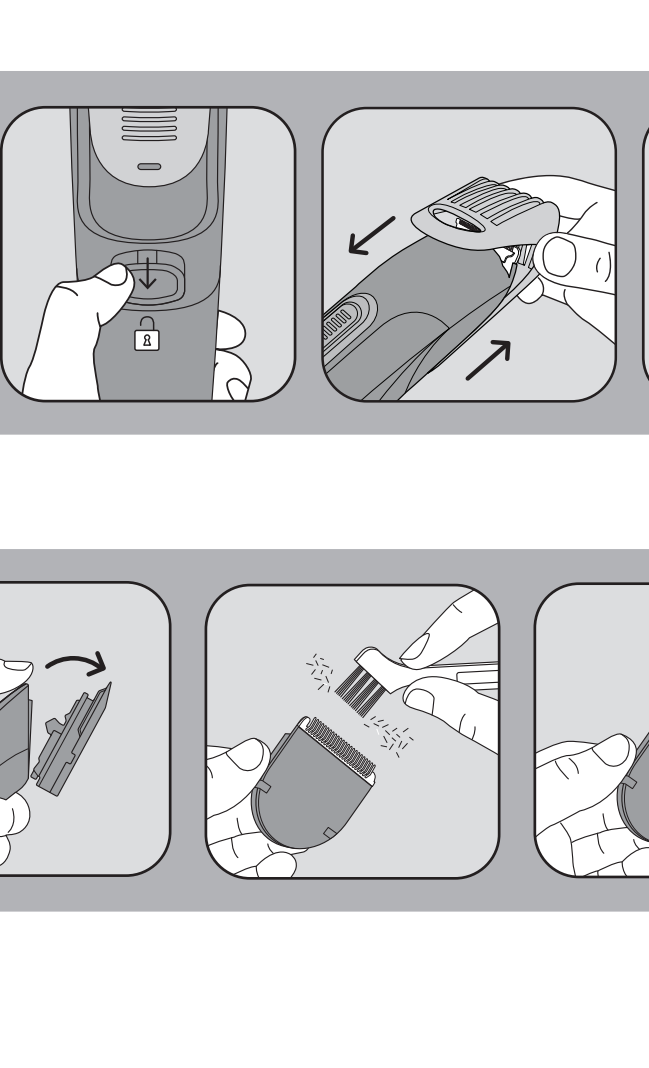
- For your safety, this appliance complies with the applicable standards and regulations (Low Voltage Directive, Electromagnetic Compatibility, Environmental...).
- Check that the voltage of your electricity supply matches the voltage of your appliance. Any error when connecting the appliance can cause irreparable harm not covered by the guarantee.
- The installation of the appliance and its use must however comply with the standards in force in your country.
- This appliance can be used by children aged from 8 years and above and persons with reduced physical, sensory or mental capabilities or lack of experience and knowledge if they have been given supervision or instruction concerning use of the appliance in a safe way and understand the hazards involved. Children shall not play with the appliance. Cleaning and user maintenance shall not be made by children without supervision.
- If the supply cord is damaged, it must be replaced by the manufacturer, its service agent or similarly qualified persons in order to avoid a hazard.

- CAUTION:** Keep the appliance dry.
- The appliance must be powered only as per the voltage indicated on the power supply unit. Do not use any other power supply unit except that mentioned by the manufacturer.

- Warning:** **⚡** **0935:** The appliance must only be used with the power pack supplied 0935.

Les instructions sont également disponibles sur notre site internet www.rowenta.com

Read the instructions before use to avoid any danger due to misuse.



Lesen Sie die Instruktionen vor dem Gebrauch
 évitez tout danger dû à une mauvaise utilisation.

Tondeuse à barbe

CONSEILS DE SÉCURITÉ

- Pour votre sécurité, cet appareil est conforme aux normes et réglementations applicables (Directives Base Tension, Compatibilité Electromagnétique, Environnement...).
- Vérifiez que la tension de votre installation électrique corresponde à celle de votre appareil.
- Tout erreur de branchement peut causer des dommages irréversibles non couverts par la garantie.
- L'installation de l'appareil et son utilisation doit toutefois être conforme aux normes en vigueur dans votre pays.

- Cet appareil peut être utilisé par des enfants âgés de 8 ans et plus et des personnes ayant des capacités physiques, sensorielles ou mentales réduites ou un manque d'expérience et de connaissances, s'ils ont reçu un encadrement ou des instructions concernant l'utilisation de l'appareil en toute sécurité et comprennent les risques encourus. Les enfants ne doivent pas jouer avec l'appareil. Les enfants ne doivent ni nettoyer l'appareil ni s'occuper de son entretien sans surveillance. Il convient de surveiller les enfants pour s'assurer qu'ils ne jouent pas avec l'appareil.

- Si le câble d'alimentation est endommagé, il doit être remplacé par le fabricant, son service après vente ou des personnes de qualification similaire afin d'éviter un danger.

- MISE EN GARDE:** Maintenir l'appareil au sec.

- L'appareil doit être alimenté uniquement avec la tension indiquée sur le bloc d'alimentation. N'utilisez pas d'autre bloc d'alimentation que le modèle fourni par le constructeur.

- ATTENTION:** **⚡** **0935:** Unité d'alimentation amovible: L'appareil doit être exclusivement utilisé avec le bloc d'alimentation fourni 0935.
- Ne pas utiliser cet appareil près des baignoires, des douches, des lavabos ou autres récipients contenant de l'eau.
- Lorsque l'appareil est utilisé dans une salle de bains, débranchez le après usage car la proximité de l'eau peut présenter un danger même lorsque l'appareil est arrêté.
- La batterie doit être retirée de l'appareil avant que celui-ci ne soit mis au repos.
- L'appareil doit être déconnecté du réseau d'alimentation lorsqu'on retire la batterie; La batterie doit être éliminée de façon sûre.

- Cet appareil n'est pas prévu pour être utilisé par des personnes (y compris les enfants) dont les capacités physiques, sensorielles ou mentales sont réduites, ou des personnes dénuées d'expérience ou de connaissance, sauf si elles ont pu bénéficier, par l'intermédiaire d'une personne responsable de leur sécurité, d'une surveillance ou d'instructions préalables concernant l'utilisation de l'appareil. Il est conseillé de surveiller les enfants pour s'assurer qu'ils ne jouent pas avec l'appareil.
- N'utilisez pas votre appareil et contactez un Centre Service Agréé à:
 - votre appareil est tombé,
 - l'appareil doit être débranché,
 - avant le nettoyage de l'entree,
 - en cas d'anomalie de fonctionnement,
 - dès que vous avez terminé de l'utiliser.
- Ne pas utiliser si le cordon est endommagé.
- Ne pas immerger ni passer sous l'eau, même pour le pulizia.
- Ne pas tenir avec les mains humides.
- Ne pas débrancher en tirant sur le cordon, mais en tirant par la prise.
- Ne pas utiliser de prolongateur électrique.
- Ne pas nettoyer avec des produits abrasifs ou corrosifs.
- Ne pas utiliser par température inférieure à 0 °C et supérieure à 35 °C.

These instructions are also available on our website www.rowenta.com

Lesen Sie vor der Benutzung des Geräts die Anweisungen durch, um jegliches Risiko durch unsachgemäßen Gebrauch auszuschließen.

Bartschneider

SICHERHEITSHINWEISE

- Lesen Sie die Gebrauchsanleitung sorgfältig vor der ersten Inbetriebnahme Ihres Geräts durch.
- Eine unsachgemäße Bedienung entbindet den Hersteller von jeglicher Haftung.
- Um Ihre Sicherheit zu gewährleisten, entspricht dieses Gerät den gültigen Normen und Bestimmungen (Niederstromrichtlinien, elektromagnetische Verträglichkeit, Umwelt...).
- Überprüfen Sie, dass die Betriebsspannung Ihres Geräts mit der Spannung Ihrer Elektroinstallation übereinstimmt. Ein fehlerhafter Anschluss kann irreparable Schäden hervorrufen, die nicht von der Garantie abgedeckt sind.
- Die Installation des Geräts muss den in Ihrem Land gültigen Normen entsprechen.
- Das Gerät darf von Kindern ab 8 Jahren und Personen, deren körperliche oder mentale Unversehrtheit oder deren Wahrnehmungsfähigkeit eingeschränkt ist, oder Personen mit mangelnden Kenntnissen und Erfahrungen benutzt werden, sofern sie beaufsichtigt werden oder eine Einweisung in den sicheren Gebrauch des Geräts erhalten haben und die damit verbundenen Risiken verstehen. Kindern sollte das Spielen mit dem Gerät untersagt werden. Kinder dürfen das Gerät ohne Aufsicht nicht reinigen oder warten.
- Wenn das Stromkabel beschädigt ist, darf es, um jedwede Gefahr zu vermeiden, nur vom Hersteller, dem Kundendienst oder ähnlich qualifizierten Personen ausgetauscht werden.

- WARNHINWEIS:** Bewahren Sie das Gerät an einem trockenen Ort auf.
- Das Gerät darf nur mit der Spannung versorgt werden, die auf dem Netzteil angegeben ist. Verwenden Sie nur das Netzteilmodell, das der Hersteller geliefert hat.

- ACHTUNG:** **⚡** **0935:** Das Gerät darf ausschließlich mit dem mitgelieferten Netzteil 0935 betrieben werden.

- Verwenden Sie dieses Gerät nicht in der Nähe einer Badewanne, einer Dusche, eines Waschbeckens oder eines sonstigen Behälters, der Wasser enthält. Wenn das Gerät in einem Badezimmer eingesetzt wird, muss es nach dem Gebrauch ausgesteckt werden, da die die aus Wasser selbst bei ausgeschaltetem Gerät eine Gefahrenquelle darstellen kann.
- Das Gerät darf nicht von Personen (begrifflich Kinder) mit eingeschränkten körperlichen, sensorischen oder mentalen Fähigkeiten benutzt werden. Das Gleiche gilt für Personen, die keine Erfahrung mit dem Gerät besitzen oder sich mit ihm nicht auskennen, außer wenn sie von einer für Ihre Sicherheit verantwortlichen Person beaufsichtigt werden oder eine Einweisung in den sicheren Gebrauch des Geräts erhalten haben und die damit verbundenen Risiken verstehen.
- Das Gerät darf nicht zur Reinigung verwendet werden. Kinder müssen beaufsichtigt werden, damit sie nicht mit dem Gerät spielen.
- Vor der Entorgung muss der Akku aus dem Gerät entfernt werden.
- Zum Herausnehmen des Akkus muss das Gerät vom Netz getrennt werden.
- Der Akku muss sicher entsorgt werden.
- Dieses Gerät enthält Batterien, die nur von qualifizierten Personen ausgetauscht werden können.
- Benutzen Sie das Gerät nicht und treten Sie mit einem zugelassenen Kundendienstcenter in Kontakt, wenn das Gerät zu Boden gefallen ist, sichtbare Schäden aufweist oder nicht richtig funktioniert.
- Das Gerät muss abgepackt werden vor Reinigung und Wartung bei Funktionsstörungen und vor dem nach dem Gebrauch. Lassen Sie das Gerät niemals herunter hängen, oder in die Nähe von, oder in Berührung mit Wasser oder anderen flüssigen Körpern kommen.
- Wenn das Stromkabel beschädigt ist, darf das Gerät nicht benutzt werden.
- Das Gerät und das Netzteil nicht ins Wasser tauchen und nicht unter fließendes Wasser halten, auch nicht zur Reinigung.
- Fassen Sie das Gerät nicht mit feuchten Händen an oder wenn Sie barfuß sind.
- Stecken Sie das Gerät nicht durch Ziehen am Stromkabel aus, sondern ziehen Sie den Stecker aus der Steckdose.
- Benutzen Sie kein Verlängerungskabel.
- Reinigen Sie das Gerät nicht mit scheuenden oder ätzenden Produkten.
- Betreiben Sie das Gerät nicht bei Temperaturen unter 0 °C oder über 35 °C.
- Legen Sie das Gerät nicht so lange es eingeschaltet ist. Verwenden Sie nur original Zubehör. Das Gerät nie unbeaufsichtigt betreiben.

- CAUTION:** Keep the appliance dry.
- The appliance must be powered only as per the voltage indicated on the power supply unit. Do not use any other power supply unit except that mentioned by the manufacturer.

- Warning:** **⚡** **0935:** The appliance must only be used with the power pack supplied 0935.

Les instructions sont également disponibles sur notre site internet www.rowenta.com

Read the instructions before use to avoid any danger due to misuse.

Beard Trimmer

SAFETY INSTRUCTIONS

- For your safety, this appliance complies with the applicable standards and regulations (Low Voltage Directive, Electromagnetic Compatibility, Environmental...).
- Check that the voltage of your electricity supply matches the voltage of your appliance. Any error when connecting the appliance can cause irreparable harm not covered by the guarantee.
- The installation of the appliance and its use must however comply with the standards in force in your country.
- This appliance can be used by children aged from 8 years and above and persons with reduced physical, sensory or mental capabilities or lack of experience and knowledge if they have been given supervision or instruction concerning use of the appliance in a safe way and understand the hazards involved. Children shall not play with the appliance. Cleaning and user maintenance shall not be made by children without supervision.
- If the supply cord is damaged, it must be replaced by the manufacturer, its service agent or similarly qualified persons in order to avoid a hazard.

- CAUTION:** Keep the appliance dry.
- The appliance must be powered only as per the voltage indicated on the power supply unit. Do not use any other power supply unit except that mentioned by the manufacturer.

- Warning:** **⚡** **0935:** The appliance must only be used with the power pack supplied 0935.

Les instructions sont également disponibles sur notre site internet www.rowenta.com

Read the instructions before use to avoid any danger due to

