

RU

Паровой утюг
Изготовитель: "ДАП Б.В.", Туссендиелен 4 а, 9206АД, Драктен, Нидерланды
Импортер на территории России и Таможенного союза: ООО "Техника для дома Филлипс",
Российская Федерация, 123022, г. Москва, ул. Сергея Макееева, д. 13, 5-кабат, XVII-й-
жай, комната 31, номер телефона +7 495 961-1111

Для бытовых нужд
Прибор класса I
Сделано в Индонезии

Сводная таблица параметров моделей:

Table with 3 columns: Model, Electrical parameters, Auto shut-off. Models: GC4901, GC4902, GC4905, GC4908, GC4909. Parameters: 2500-3000 W, 220-240 V, 50-60 Hz. Auto shut-off: Yes.

Table with 2 columns: Storage conditions, Values. Temperature: +0 °C - +35 °C. Relative humidity: 20% - 95%. Atmospheric pressure: 85 - 109 kPa.

KK

Бу үтігі
Өндіруші: "ДАП Б.В.", Туссендиелен 4 а, 9206АД, Драктен, Нидерланды
Ресей және Кеңестік одақ территориясына импортушы: "Техника для дома Филлипс"
ЖШҚ, Ресей Федерациясы, 123022, Москва, ул. Сергей Макееев к-сі, 13-үй, 5-кабат, XVII-үй-
жай, 31 бөлме, телефон нөмірі +7 495 961-1111

Тұрмыстық қажеттіліктерге арналған
I санатты аспап
Индонезияда жасалған

Жийынтық кесте параметрлерінің модельдер:

Table with 3 columns: Model, Electrical parameters, Auto shut-off. Models: GC4901, GC4902, GC4905, GC4908, GC4909. Parameters: 2500-3000 W, 220-240 V, 50-60 Hz. Auto shut-off: No.

Table with 2 columns: Storage conditions, Values. Temperature: +0 °C - +35 °C. Relative humidity: 20% - 95%. Atmospheric pressure: 85 - 109 kPa.

HY

Өндүрүшчү
Ирландиядагы "DAPE B.V.", Туссендиелен 4 а, 9206АД, Драктен, Нидерланды
Импортер на территории России и Таможенного союза: ООО "Техника для дома Филлипс",
Российская Федерация, 123022, Москва, ул. Сергей Макееев к-сі, 13-й, 5-кабат, XVII-й-
жай, комната 31, номер телефона +7 495 961-1111

Үй тиричилигине керектөө үчүн
I класстагы жабдык
Индонезияда жасалган

Параметрлердин жыйынтыкталган таблицасы:

Table with 3 columns: Model, Electrical parameters, Auto shut-off. Models: GC4901, GC4902, GC4905, GC4908, GC4909. Parameters: 2500-3000 W, 220-240 V, 50-60 Hz. Auto shut-off: No.

Table with 2 columns: Storage conditions, Values. Temperature: +0 °C - +35 °C. Relative humidity: 20% - 95%. Atmospheric pressure: 85 - 109 kPa.

KY

Буу үтүк
Өндүрүшчү: "ДАП Б.В.", Нидерланд, Драктен, 9206АД, Туссендиелен 4 а
Россия аймагына жана Бажы биримдигине импортоочу: ЖЧК "ФИЛИПС" үй үчүн техника",
Россия Федерациясы, 123022 Москва ш., Сергей Макееев көч., 13-үй, 5-кабат, XVII-жай,
31-бөлмө, телефон номери +7 495 961-1111

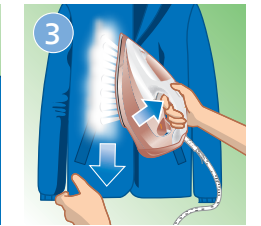
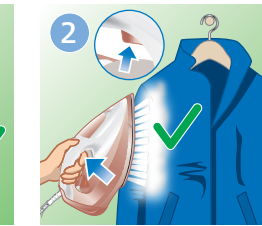
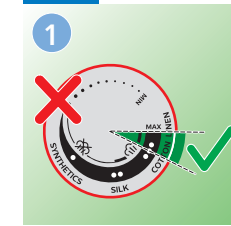
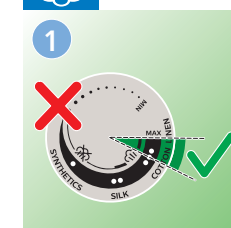
Үй тиричилигине керектөө үчүн
I класстагы жабдык
Индонезияда жасалган

Параметрлердин жыйынтыкталган таблицасы:

Table with 3 columns: Model, Electrical parameters, Auto shut-off. Models: GC4901, GC4902, GC4905, GC4908, GC4909. Parameters: 2500-3000 W, 220-240 V, 50-60 Hz. Auto shut-off: No.

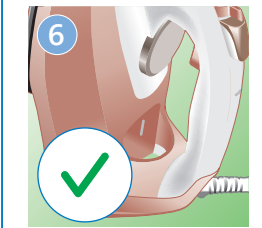
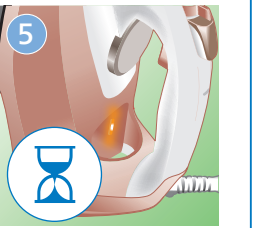
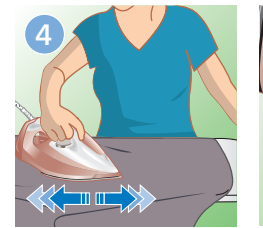
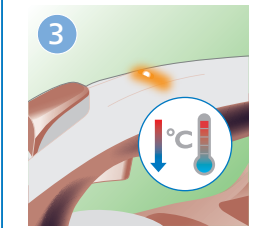
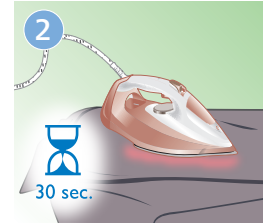
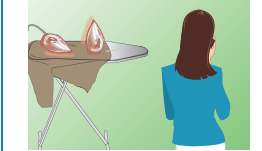
Table with 2 columns: Storage conditions, Values. Temperature: +0 °C - +35 °C. Relative humidity: 20% - 95%. Atmospheric pressure: 85 - 109 kPa.

2



www.philips.com/support

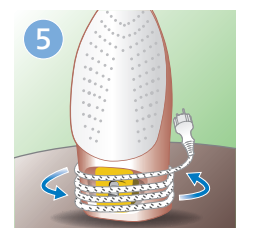
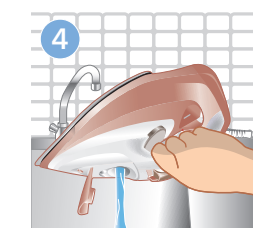
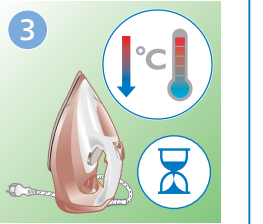
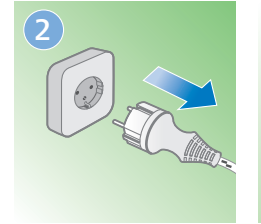
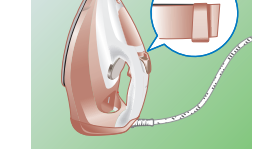
3 Auto shut off



www.philips.com/support

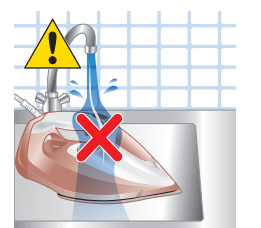
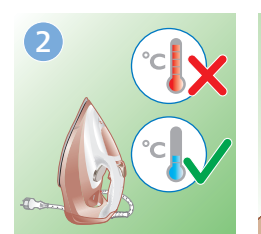
- EN Specific types only
DE Nur besondere Typen
FR Certains modèles uniquement
NL Alleen bepaalde typen
DA Kun specifikke typer
FI Vain tietyt mallit
NO Bare spesifikke typer
SV Endast specifika typer
IT Solo per modelli specifici
ES Solo modelos específicos
RU Только для некоторых моделей
KK Тек кейбір модельдері үшін ғана
PL Tylko określone typy
CS Pouze specifické typy
EL Μόνο συγκεκριμένοι τύποι
BG Само за определени модели
HR Samo određene vrste
ET Ainult teatud tüübid
HU Csak bizonyos típusoknál
LT Tik konkretūs tipai
LV Tikai specifiski tipi
SK Len špecifické typy
RO Numai pentru anumite tipuri
SL Le pri določeni vrstah
SR Samo specifični tipovi
UK Лише окремі моделі
MK Само одредени модели
SQ Vetëm llojet e veçanta
AZ Yalnız xüsusi növlər
HY Միայն որոշ մոդելներում
KA მხოლოდ განსაზღვრული ტიპებში
KY Белгилүү түрлөр гана
TG Танҳо намудҳои мушаххас
TK Diñe belli görnüşler
UZ Faqat muayyan turlar
HE מודלים ספציפיים בלבד

4



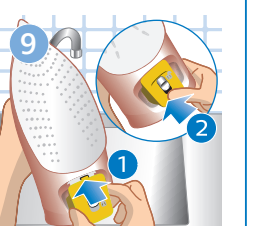
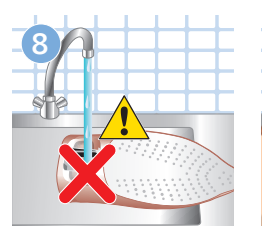
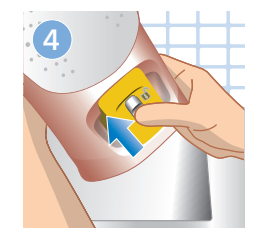
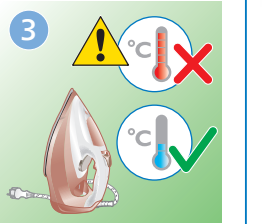
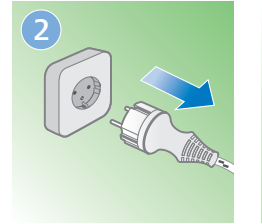
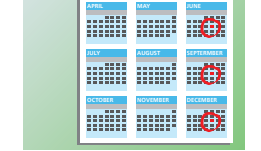
www.philips.com/support

5



www.philips.com/support

6 QUICK CALC RELEASE months



www.philips.com/support

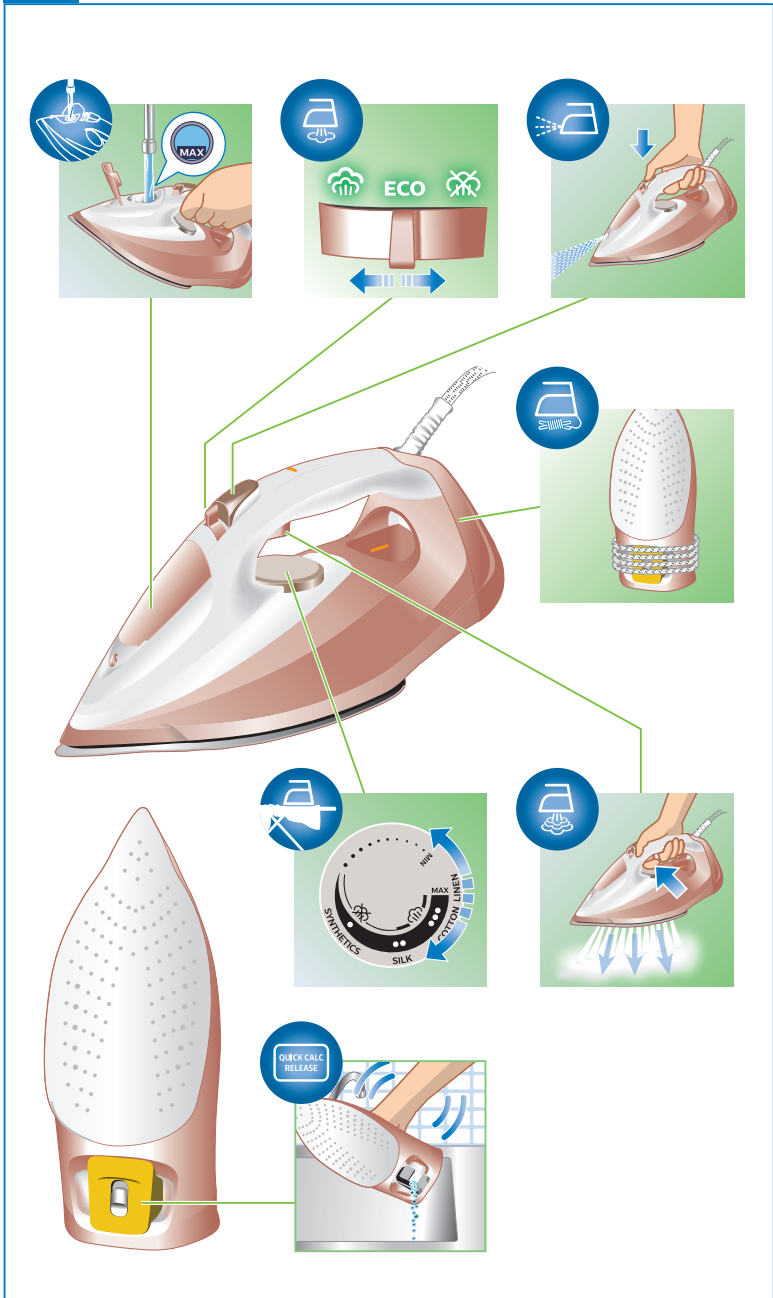
PHILIPS

GC4901 - GC4909 series

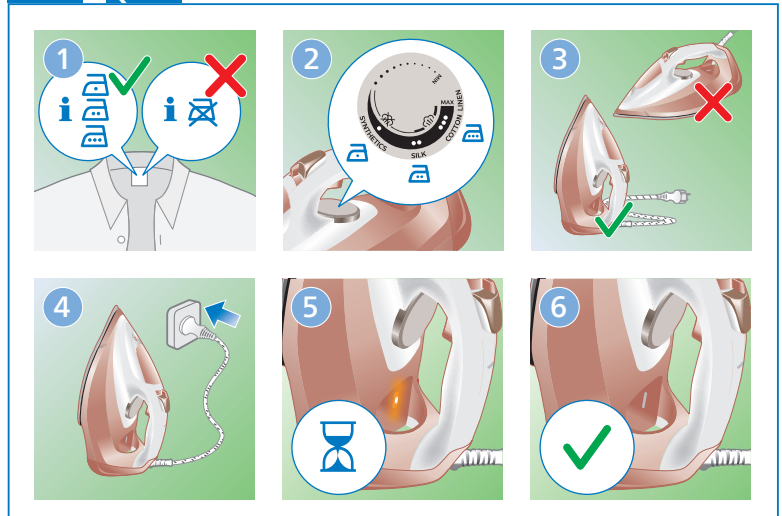


- EN User manual
DE Benutzerhandbuch
FR Mode d'emploi
NL Gebruiksaanwijzing
DA Brugervejledning
FI Käyttöopas
NO Brukerhåndbok
SV Användarhandbok
IT Manuale utente
ES Manual del usuario
PT Manual do utilizador
RU Руководство пользователя
KK Пайдаланушы нускаулығы
PL Instrukcja obsługi
CS Příručka pro uživatele
EL Εγχειρίδιο χρήσης
BG Ръководство за потребителя
HR Korisnički priručnik
HU Felhasználói kézikönyv
LT Vartotojo vadovas
LV Lietotāja rokasgrāmata
SK Príručka užívateľa
RO Manual de utilizare
SR Korisnički priručnik
UK Посібник користувача
MK Упатство за користење
SQ Manual përdorimi
AZ Korisnički priručnik
HY Օգտագործողի ձեռնարկ
ET მომხმარებლის სახელმძღვანელო
KY Колдонуучунун нускамасы
TG Дастури корбар
TK Ulanýjy gollanmasy
UZ Foydalanuvchi qo'llanmasi
HE מדרן למשתמש





	MAX LINEN	
	COTTON	
	SILK	ECO
	SYNTHETICS	



**EN Preparing for use**  
Smoke can be visible during the first use, and it is normal. This ceases after a short while.

**DE Für den Gebrauch vorbereiten**  
Bei Erstgebrauch des Bügeleisens kann Rauch entstehen. Dabei handelt es sich um einen normalen Vorgang, der sich jedoch nach kurzer Zeit einstellt.

**FR Avant utilisation**  
De la fumée peut être visible lors de la première utilisation. Il s'agit d'un phénomène normal. Cela cesse après un bref instant.

**NL Klaarmaken voor gebruik**  
Bij het eerste gebruik kan er rook ontstaan. Dit is normaal. Dit zal vrij snel verdwijnen.

**DA Klargøring**  
Røg kan være synlig ved første brug, og det er normalt. Dette ophører efter kort tid.

**FI Käyttönoton valmistelu**  
Ensimmäisen käytön aikana voi näkyä savua, mikä on normaalia. Tämä loppuu vähän ajan kuluttua.

**NO Før bruk**  
Ved første gangs bruk, kan det hende at du ser røyk. Dette er vanlig. Dette gir seg etter en liten stund.

**SV Förberedelser inför användning**  
Rök kan synas under den första användningen. Det är normalt. Det upphör efter en kort stund.

**IT Preparazione per l'uso**  
Durante il primo utilizzo si potrebbe notare del fumo, è normale. Tale fenomeno è destinato a scomparire in poco tempo.

**ES Preparación para su uso**  
Es normal ver humo durante el primer uso. Dejará de ocurrir al cabo de un rato.

**PT Preparar para a utilização**  
É possível que veja fumo durante a primeira utilização. Isto é normal. Isto deixa de acontecer passado pouco tempo.

**RU Подготовка прибора к работе**  
Во время первого использования вы можете увидеть дым; не волнуйтесь, это нормально. Вскоре явление исчезнет.

**KK Пайдалануға дайындуу**  
Үгиктi алғаш рет пайдаланған кезде шамалы түтiн шығуы мүмкiн. Бул аз уақыттан кейiн жоғалады.

**PL Przygotowanie do użycia**  
Podczas pierwszego użycia może być widoczny dym. Jest to zjawisko normalne. Zjawisko to ustanie po krótkiej chwili.

**CS Příprava k použití**  
Během prvního použití se může objevit kouř, je to normální. Brzy to však přestane.

**EL Προετοιμασία για χρήση**  
Μπορεί να εμφανιστεί καπνός κατά την πρώτη χρήση. Αυτό είναι φυσιολογικό. Αυτό το φαινόμενο σταματά μετά από λίγο.

**BG Подготовка за употреба**  
Възможно е да се забележи дим по време на първата употреба и това е нормално. Това ще спре след кратък период от време.

**HR Priprema za uporabu**  
Prilikom prve uporabe može se primijetiti dim, što je normalno. To će ubrzo nestati.

**ET Kasutamiseks valmistumine**  
Esmakordsel kasutamisel võib eralduda suitsu, kuid see on normaalne. See kaob mõne aja möödudes.

**HU Előkészítés a használatra**  
Az első használat közben elképzelhető, hogy füst jelenik meg, ez normális jelenség. Ez a jelenség rövid idő alatt megszűnik.

**LT Paruošimas naudoti**  
Naudojant pirmą kartą gali pasirodyti dūmų. Tai yra normalu. Netrukus jie dingsta.

**LV Sagatavošana lietošanai**  
Pirmās lietošanas reizē var būt redzami dūmi, un tas ir normāli. Pēc neliela laika tas pārstās kūpēt.

**SK Príprava na použitie**  
Počas prvého použitia môže byť viditeľný dym, ale ide o normálny jav. Po krátkom čase to však prestane.

**RO Pregătirea pentru utilizare**  
În timpul primei utilizări poate să apară fum. Acest lucru este normal. Acest fenomen încetează în scurt timp.

**SL Priprava pred uporabo**  
Pri prvi uporabi se lahko vidi dim, kar je običajno. Ta pojav čez nekaj časa izgine.

**SR Pre upotrebe**  
Tokom prve upotrebe možda ćete videti dim, to je normalna pojava. To će ubrzo nestati.

**UK Підготовка до використання**  
Під час першого використання може бути помітний дим, і це нормально. Це незабаром припиниться.

**MK Подготовка за употреба**  
При првата употреба може да се забележи чад, но тоа е нормално. Чадот исчезнува по краток период.

**SQ Përgatitja për përdorim**  
Mund të shfaqet tym gjatë përdorimit të parë dhe diçka e tillë është normale. Kjo pushon pas pak çastesh.

**AZ İstifadəyə hazırlanır**  
İlk istifadə zamanı tüstü görünə bilər və bu normaldır. Bu, qısa müddətdən sonra yox olur.

**HY Նախապատրաստում**  
Առաջին իսկ օգտագործման ժամանակ կարող է ծուխ առաջանալ, և դա նորմալ է: Կարճ ժամանակ անց դա անցնում է:

**KA გამოსაყენებლად მომზადება**  
პირველი გამოყენებისას შეიძლება დაინახოთ ორთქლი და ეს ნორმალურია. ის ცოტა ხანში გაქრება.

**KY Колдонууга даярдоо**  
Биринчи колдонууда түтүн көрүнүшү мүмкүн, бул кадимки көрүнүш. Ал бир аздан кийин жоголуп кетет.

**TG Омодагӣ ба истифода**  
Ҳангоми истифодаи аввал мумкин аст, ки дуд дида шавад ва ин муқаррарӣ аст. Ин пас аз як муддати кӯтоҳ қатъ мешавад.

**TK Ulanuşa taýýarlamak**  
Birinji ulanyşda tüsse dörröp biler we bu adaty zat. Bu gysga wagtdan soň öçer.

**UZ Ishlatishga tayyorlash**  
Ilk marta ishlatganda tutun chiqishini ko'rish mumkin va bu normal holat. Biroz vaqtdan keyin tutun yo'qoladi.

**HE הכנה לקראת שימוש**  
במהלך השימוש הראשוני עלול להיווצר עשן, דבר זה תקין. זה יפסיק לאחר זמן קצר.

