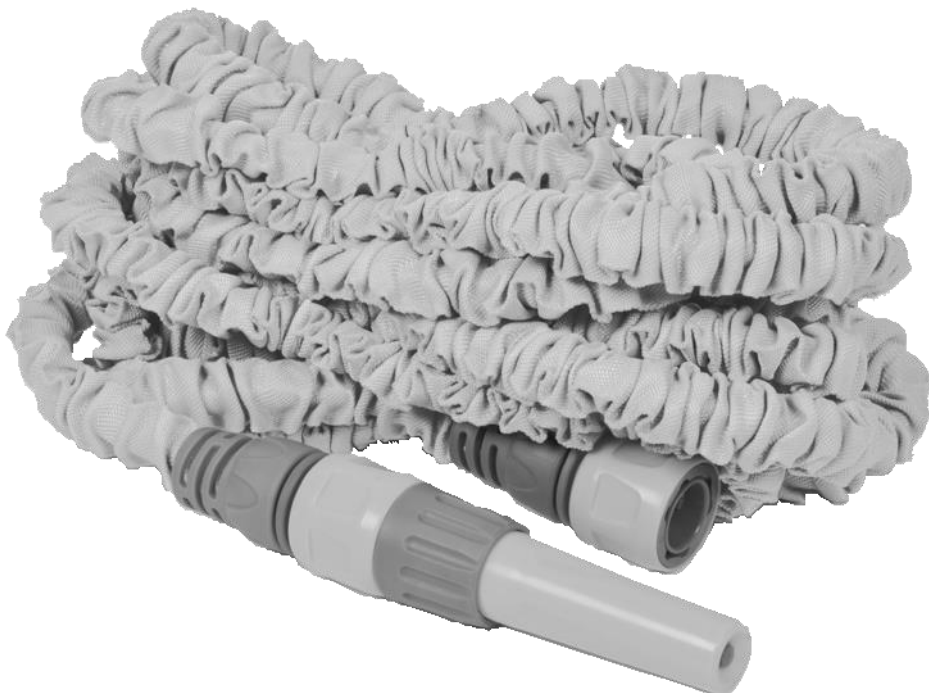


HOZELOCK

8215
8230
8240

Superhoze

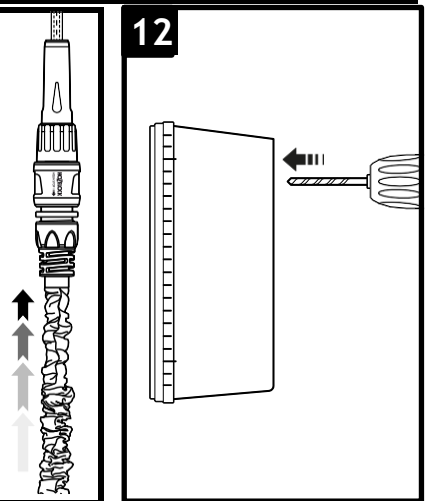
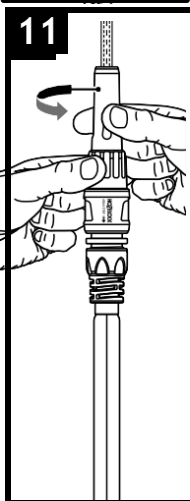
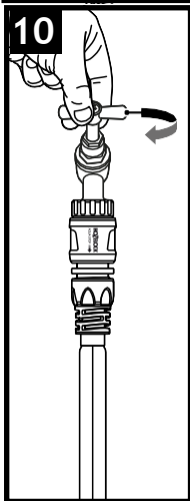
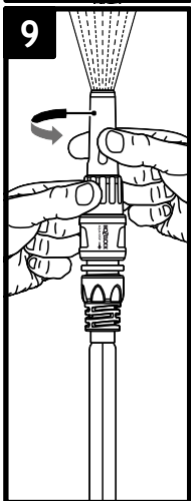
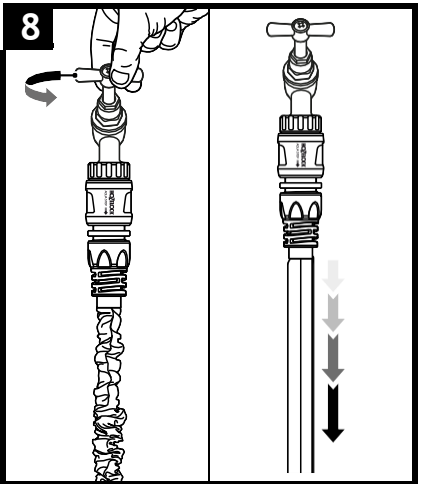
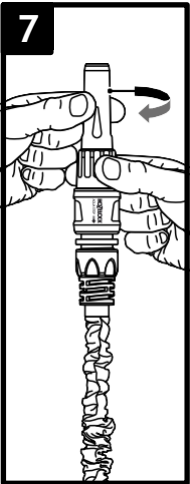
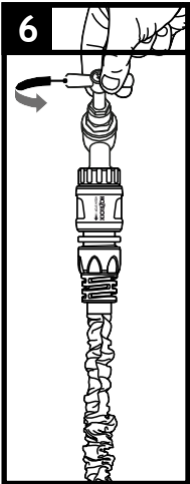
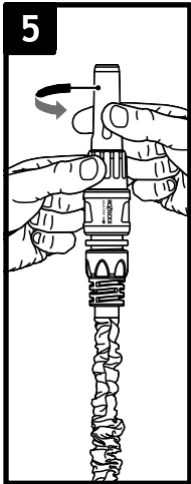
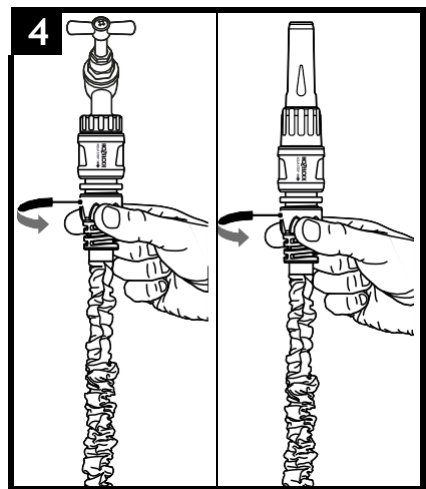
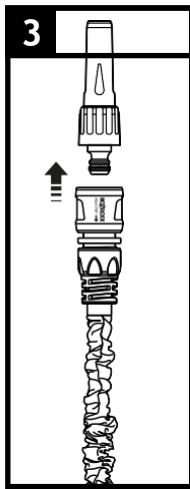
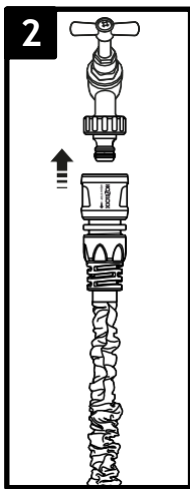
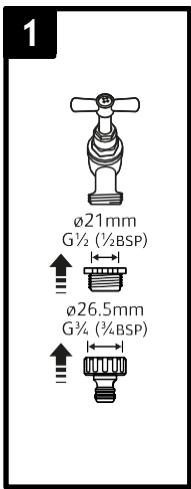


Hozelock Ltd.
Midpoint Park, Birmingham,
B76 1AB, England
+44 (0) 121 313 1122

www.hozelock.com
43999-002



Year guarantee
Ans de garantie
Jahre Garantie
Jaar garantie
Años de garantía
Χρόνια εγγύηση



Superhoze Краткое руководство по эксплуатации шланга

- Установите желтый коннектор на кран. При необходимости используйте белый переходник-адаптер. (Рис.1)
- Подключите один конец шланга Superhoze к установленному на кран коннектору. (Рис.2)
- Подключите насадку для полива к другому концу шланга Superhoze. (Рис.3)

Перед каждым использованием

- Убедитесь, что разъемы коннекторов полностью затянуты на обоих концах шланга. (Рис.4)
- Убедитесь, что сопло насадки полностью открыто, поворачивая его по часовой стрелке, сопло направьте в противоположную сторону от вас. (Рис.5)
- Медленно включите воду. Подождите несколько секунд, пока вода наполнит Superhoze таким образом, чтобы весь воздух вышел из шланга. (Рис.6)
- Закройте сопло насадки полностью, повернув ее против часовой стрелки. (Рис.7)
- Откройте кран до максимального напора воды. Смотрите как ваш Superhoze расширяется. (Рис.8)
- После того как Superhoze перестал расширяться, откройте сопло насадки и начинайте полив. (Рис.9)

После окончания полива

- Выключите кран подачи воды полностью. (Рис.10)
- Откройте сопло насадки, чтобы выпустить воду и позволить Superhoze вернуться к своей первоначальной длине. (Рис.11) Убедитесь, что вся вода вытекла из Superhoze. Чтобы продлить срок службы вашего Superhoze, необходимо сливать воду полностью после каждого использования и держать шланг в помещении в течение зимы или во время холодов.
- Превратите короб от Superhoze в резервуар для хранения шланга, проделав отверстие в нижней части короба, для того чтобы оставшаяся вода могла вытечь. (Рис.12) Кроме того, рекомендуется оставлять крышку короба приоткрытой для вентиляции.

Рекомендации

Необходимо:

- Замочить шланг в воде дважды на 5-10 минут перед первым использованием, чтобы шланг не окрасил при соприкосновении одежду или предметы в саду.
- Проверять перед каждым использованием, что коннекторы плотно затянуты. (см. Рис.4)
- Держать насадку во время слива воды из шланга после полива, используя остатки воды для полива грядок или клумб.
- Подключать Superhoze к водопроводу. Superhoze не будет функционировать при подключении к емкостям с водой.
- Использовать Superhoze для общих нужд по уходу за садом, таких как полив цветов и растений, моечные работы на улице, например, мытье машины или фургона.

Запрещается:

- Перерезать шланг.
- Оставлять шланг под давлением под прямыми солнечными лучами.
- Растягивать шланг без воды.
- Допускать, чтобы шланг замерзал.
- Пить из шланга.
- Разрешать детям играть со шлангом без присмотра.
- Подключать шланг к мойкам высокого давления или аналогичным устройствам.

Чтобы получить больше советов по использованию Superhoze, зайдите на сайт:

www.hozelock.com/hints-and-tips

Возможные неисправности

Проблема	Совет
Шланг не расширяется.	Убедитесь, что сопло насадки и конец шланга полностью закрыты.
	Полностью включите кран подачи воды.
	Проверьте давление воды из крана, возможно, такого давления не достаточно.
Протечка в местах соединения с коннекторами	Проверьте, что коннекторы плотно затянуты. (см. Рис. 4)
	Убедитесь, что уплотнительное кольцо на месте и в хорошем состоянии на конце насадки и коннектора для крана.
	Если продолжает протекать, обратитесь к продавцу по месту приобретения Superhoze.
Ткань обесцвела или испачкалась.	Промойте шланг теплой мыльной водой и оставьте до полного высыхания.
Появился неприятный запах от шланга.	Оставьте шланг на открытом воздухе до полного высыхания.
	Промойте теплой мыльной водой и оставьте до полного высыхания.

2 года гарантии

www.hozelock-ru.com