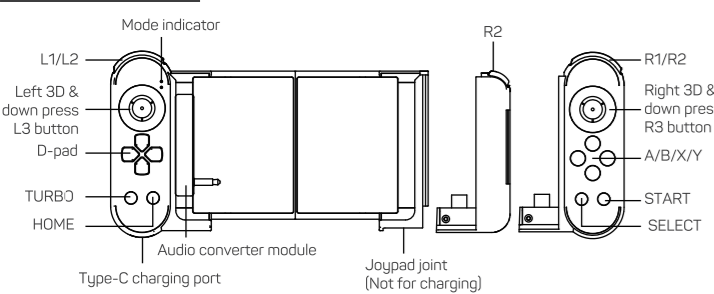


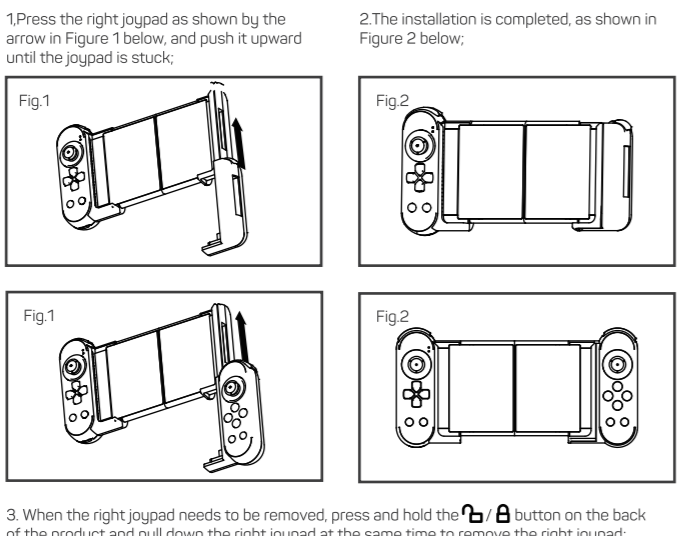
Product application instruction:

- This product supports direct-play mode for Android/ iOS, especially designed for "PUBG Mobile", "Arena of Valor", "Honor of Kings", "Plig & Play" other game app and software are both non-necessary, makes the setting process easier (support Android 6.0 or above, iOS 11.0-13.3.1, IOS 13.4- Single Joypad).
- This product is compatible with Android/ iOS smartphones/ tablet, smart TV which are enabled to play games after wireless connection. And support for P3/ N/S console/ PC computer which are enabled to play games after wired connection.
- The extendable size maximum to 125-250mm, able to hold 11 inch pad pro.
- The right joypad is detachable, and the left is non-detachable, it can be treated as a single hand gamepad (Support Hot Swap).
- Accessories includes a wired audio converter module/makes wired audio connection possible.
- This product support TURBO function brings better game experience for the player.
- Ergonomic design, comfortable feeling.
- Due to mobile system issues, some mobile may not support this device (e.g. mobile under MTK platform do not support).
- Android direct-play mode doesn't support for single joypad, please try the HD mode/ iOS.
- Due to the official game platform software updates or source code changes/other not reset factors caused some of the game can not be played or connected with our Gamepad, Gelius company has no responsibility. Gelius reserve the right of final interpretation for this.

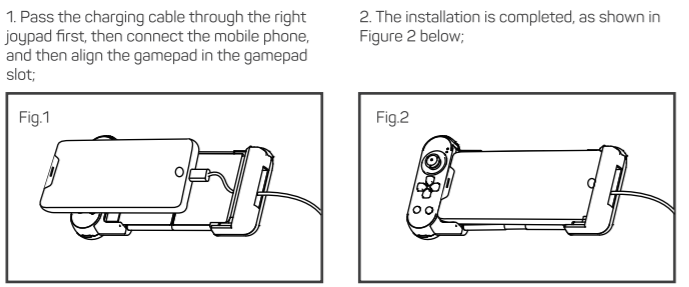
Button illustration



Installation and detachable method of right joypad



How to charge the mobile phone while using the gamepad



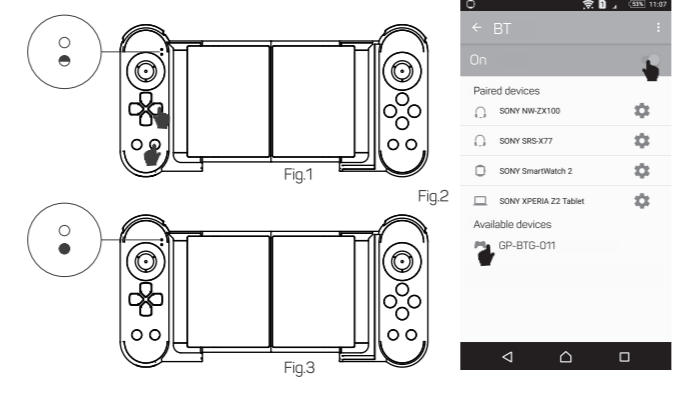
Electrical Parameters:

- Working voltage: DC3.7V;
- Working current: <15mA;
- Static current: <15uA;
- Play time: >15h;
- Input voltage/current: DC5V/500mA;
- Charging: around 2hrs;
- 7BT 4.0, transmission distance: <8M;
- Battery: 380mAh;
- Updated time: 30 days after fully charged.

Usage instruction:

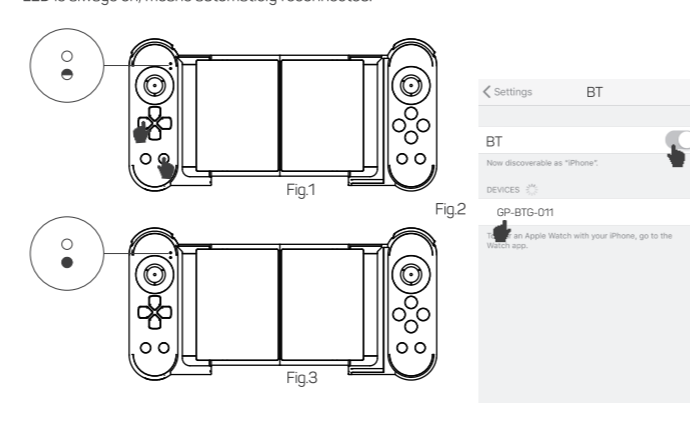
Android V3 direct-play mode: (This mode doesn't support to operate game under single-hand gamepad)

Press and hold down the D-pad button "RIGHT" + HOME button for around 2 seconds to enter V3 direct-play mode(Android), blue LED start flash quickly, search bluetooth name "GP-BTG-011" on Android mobile/ tablet and connect it. After the connection is successful, the blue LED is always on. Once connected, you can press HOME button directly, blue LED slowly flash, and the blue LED is always on, means automatically reconnect!



iOS V3 direct-play mode(iOS 11.0-13.3.1):

Press and hold down the D-Pad button "LEFT" + HOME button for around 2 seconds to enter V3 direct-play mode(iOS), blue LED start flash quickly, search bluetooth name "GP-BTG-011" on Apple mobile/ tablet and connect it. After the connection is successful, the blue LED is always on. Once connected, you can press HOME button directly, blue LED slowly flash, and then blue LED is always on, means automatically reconnect!



Android/iOS direct-play button mapping

Search "www.pelga.tk" website, and select the default operation instructions. To set up the button mapping, please download and install "ShootingPlus V3" APP, reset the buttons from the APP! This product button is default as PUBGmobile! Download APP: Search "ShootingPlus" in the Apple App Store/Google Play Store, download and install the "ShootingPlus V3" app."



Instruction for Single Joypad Under IOS 13.4

Operation Procedure:

Install the latest App version ShootingPlus V3.1 from APP store, enter the App and touch "Device Not Connected" to access BT setting. Starting up the game controller and switch the mode to IOS 13.4 (pls refer to the updated info, as below) then enter the BT for pairing (BT name "GP-BTG-011"). Back to App main interface, go get the presenting from game list (e.g.PUBG Mobile). After buttons setting accordingly, then start gaming. Updated info: LEFT+MODE enter IOS_V3, added IOS 13.4 mode RIGHT+MODE enter Android V3 mode UP+MODE enter Android standard mode Holding down R1 + insert up enter wired mode

Reminder:

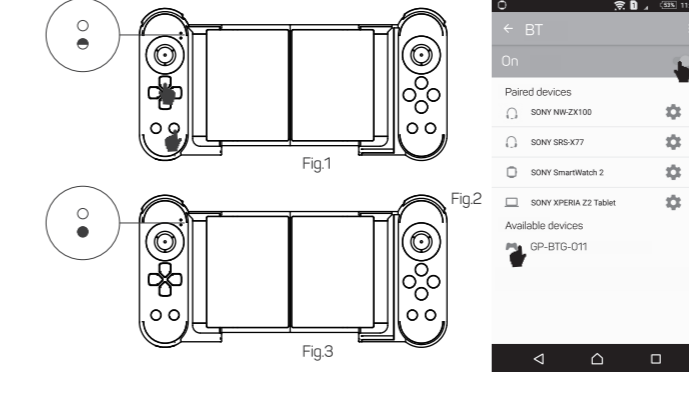
- When playing shooting games, turn on the screen horizontal mode and ensure the fire button on the upper left side go up with the fire feature accordingly, e.g.PUBG mobile, as shown up in below pic.
- Tap on V3 icon and enter into edit page, after completed all buttons setting,appoint LB to fire button, the icon appear in the upper left side,then click "confirm" to save the presetting.

TURBO function

- Action buttons include [A/B/X/Y/L1/L2/R1/R2] eight buttons, all support to setup TURBO function by manual.
- Setting method: Hold down the action button, then press TURBO button to restart the function, repeat the operation to close down the function.
- After the product sleeps, shut down and restart, the previous setting for turbo function is automatically cleared. If the turbo function is enabled, it must be reset!

Android standard game mode:

Press and hold down the D-pad button "UP" + HOME button for 2 seconds to enter the Android standard game panning mode, the blue LED light flashes quickly, search name "GP-BTG-011" on the Android mobile phone / Android Tablet / Android smart TV and connect it. After the connection is successful, the blue LED is always on/ Android connected. You can directly press the HOME button, the blue LED light flashes slowly, automatically back.



Charging/Sleep/Wake-up/Shutdown

- Charging:
 - Low power, orange LED flashes;
 - Charging: orange LED is always on;
 - Fully charged, orange LED is off.
- Charging/Sleep/Wake-up/Shutdown:
 - Gamepad will shutdown to enter sleep mode if don't have any operation in 10min;
 - Once connected, just press HOME button to wake up and connect it to use;
 - Under turning on, hold down HOME button for 3 seconds, product shut down, all LED turn off;

Wired mode:

It will automatically recognizes different mode under wired mode. Support playing games on Windows PC, Android device, P3 and N-S console. 1. PC connection method: Press and hold "RT" button while plug in the USB data cable to Windows PC (The default mode is X-input 360 mode), the blue LED is always on. Press and hold "select+start" for 3 seconds switch to D-input mode, the blue LED is always on. 2. Android connection method: Press and hold "RT" button while plug in the USB data cable to Android device, the blue LED light will be always on after connected.

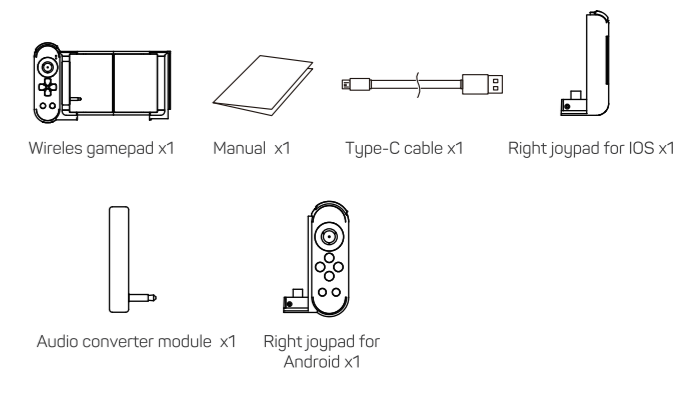
Operation Instructions:

BT Connection indication (press and hold on 3%)	Android BT Mode		IOS BT Mode
	Direct Play Mode (Android V3)	Android General model	Direct Play Mode (IOS V3)
Indicators	Blue LED light	Blue LED light	Blue LED light
Remark	Gamepad operation and Touch screen operation are not supported at the same time		IOS 13.4 system is supported under single joypad
BT Connection indication (press and hold on 3%)	Wired mode(connecting by USB data cable)		PC Wired mode
	Android Wired mode		PC Wired mode
Indicators	Blue LED light		
Remark	Press and hold SELECT + START the same time, and 360 modes can switch freely		

Notes:

- Please do not store this product in wet or high-temperature areas.
- Don't knap, beat, drop, pierce, or try to decompose this product, to avoid unnecessary damage to the product.
- The product has built-in batteries, and please don't discard them together with the garbage.
- Don't charge the controller in a place near the fire or other heat source.
- Non-professional personnel should not disassemble the product, otherwise it will not be covered in the after-sales warranty service.

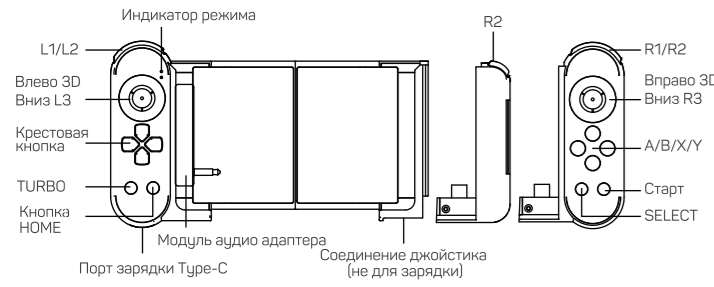
Product list:



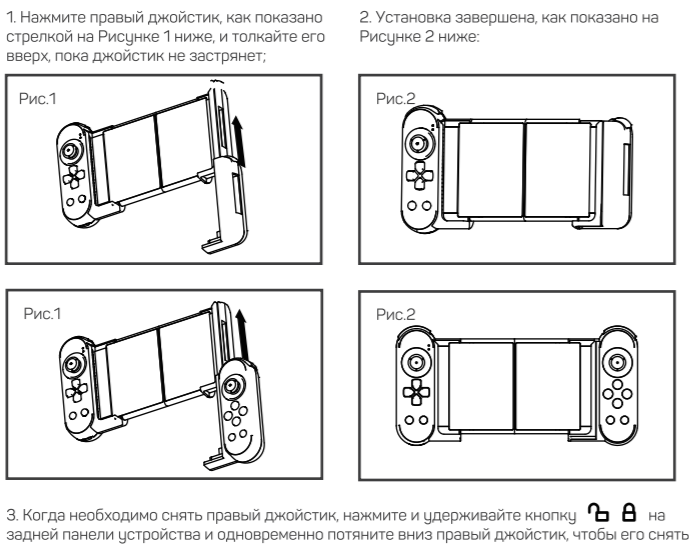
Инструкция по применению продукта:

- Этот продукт поддерживает режим игры для Android/ iOS, специально разработанный для «PUBG Mobile», «Arena of Valor», «Honor of Kings», другие игровые приложения, активация не является необходимой, что упрощает процесс настройки (поддержка Android 6.0 или выше, iOS 11.0-13.3.1, IOS 13.4 и выше: для одного (левой) джойстика).
- Этот продукт совместим с смартфонами/планшетами Android/iOS, смарт TV BOX (безпроводное подключение), поддерживает работу с компьютером и ноутбуком (проводное соединение).
- Поддержка смартфона с размером от 135 до 250 мм.
- Инновационное решение - съемная правая часть. В комплекте закладка для комфортного использования.
- Имеется съемный адаптер для подключения проводных наушников по разъему miniJack.
- Этот продукт поддерживает функцию TURBO, что улучшает игровой процесс для игрока.
- Эргономичный дизайн, комфортное ощущение.
- Этот продукт не поддерживает устройства на базе процессора MTK.
- Режим прямого воспроизведения Android с использованием геймпада для одной руки не поддерживается, используйте его в стандартном режиме Android или iOS.
- Компания Gelius не несет ответственности из-за официальных обновлений программного обеспечения игровой платформы или изменений исходного кода, в том числе из-за дублирования, не способного справиться, из-за которых в некоторых играх невозможно играть или подключиться к нашей геймпаду. Gelius оставляет за собой право окончательной интерпретации по этому поводу.

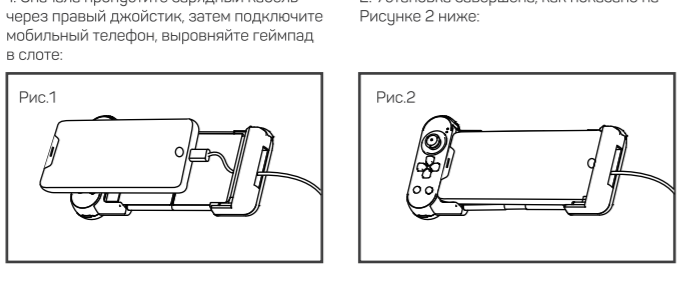
Функции кнопок:



Способ установки и отсоединения правого джойстика:



Как зарядить мобильный телефон при использовании геймпада



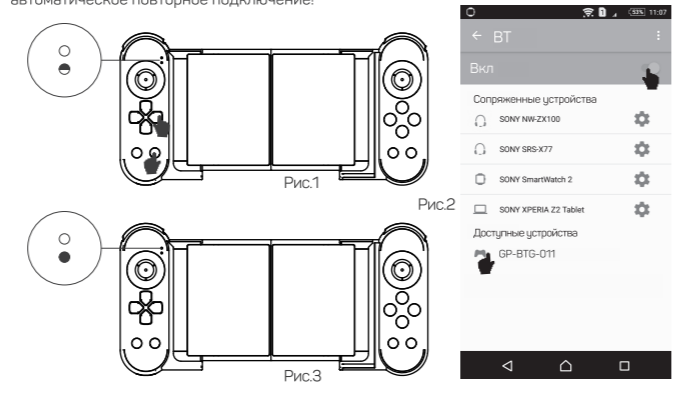
Технические параметры:

- Рабочее напряжение: DC3.7V;
- Рабочий ток: <15mA;
- Статический ток: <15uA;
- Рабочее время: >15ч;
- Ввод: напряжение/ток: DC5V/500mA;
- Время зарядки: около 2ч;
- Вместимость: 4.0;
- Расстояние передачи: 18 м;
- Аккумулятор: 380 mAh;
- 10 Дней ожидания: 30 дней после полной зарядки.

Инструкция по использованию:

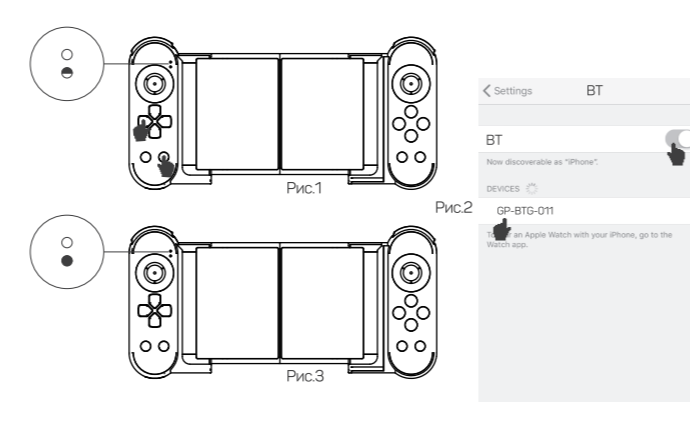
Режим прямого воспроизведения Android V3. (ПРИМЕЧАНИЕ: Этот режим не поддерживает управление игрой с использованием геймпада для одной руки.)

Нажмите и удерживайте крестовую кнопку «ВЛЕВО» + кнопку «HOME» в течение 2 секунд, чтобы войти в режим прямой игры V3 (Android), синий светодиодный индикатор начнет быстро мигать, найдите имя Bluetooth «GP-BTG-011» на мобильном телефоне или планшете Android и подключитесь! После успешного подключения синий светодиод всегда горит! После подключения вы можете нажать кнопку HOME, синий светодиод медленно мигает, что означает автоматическое повторное подключение!



Режим прямого воспроизведения iOS V3 (IOS 11.0-13.3.1):

Нажмите и удерживайте крестовую кнопку «ВЛЕВО» + кнопку «HOME» около 2 секунд, чтобы войти в режим прямой игры V3 (iOS), синий светодиодный индикатор начнет быстро мигать, найдите имя Bluetooth «GP-BTG-011» на мобильном устройстве Apple или планшете и подключитесь! После успешного подключения синий светодиод всегда горит! После подключения вы можете нажать кнопку HOME, синий светодиод медленно мигает, что означает автоматическое повторное подключение!



Отображения кнопок прямой игры Android/iOS:

Скачайте приложение: Найдите «ShootingPlus V3» в Apple App Store или Google Play или скачайте QR-код, загрузите и установите приложение «ShootingPlus V3». Нажмите соответствующие кнопки.



Инструкция для одного джойстика под IOS 13.4 и выше

Принцип работы:

Установите последнюю версию приложения «ShootingPlus V 3» из магазина приложений, войдите в приложение и нажмите «Устройство не подключено» в настройках игрового устройства. Запустите режим и переключитесь в режим на IOS 13.4 (пожалуйста, обратитесь к обновленной информации), затем найдите для сопряжения имя «GP-BTG-011». Войдите в основной интерфейс приложения, перейдите к предварительным настройкам и выберите иго (например, «PUBG Mobile»), после соответствующей настройки кнопка начнет игру.

Обновленная информация:

- ВЛЕВО+HOME - войти в IOS V3, добавлен режим IOS 13.4
- ВПРАВО+HOME - войти в режим Android V3
- ВВЕРХ+HOME - войти в стандартный режим Android
- Зажмите кнопку R1, чтобы вставить USB, войти в проводной режим.

Напоминание:

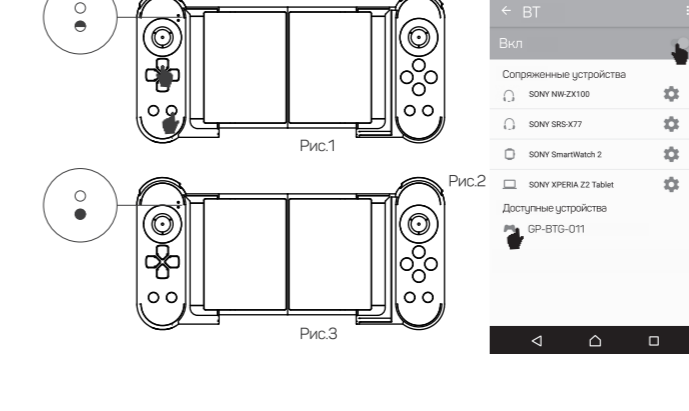
- Во время игры включите горизонтальный режим экрана и убедитесь, что кнопка стрельбы находится в верхней левой части, установите кнопку с функцией стрельбы соответственно, например, «PUBG mobile», как показано на рисунке ниже.
- Нажмите на значок V3 и войдите на страницу редактирования, после завершения настройки всех кнопок назначьте LB для кнопки «Огонь», значок появится в верхней левой углу, а затем нажмите «Подтвердить», чтобы сохранить предварительную настройку.

Функция TURBO

- Функция TURBO работает на кнопки [A / B / X / Y / L1 / L2 / R1 / R2], которые поддерживают ручную настройку функции TURBO.
- Метод настройки: удерживайте нажатой кнопку действия, затем нажмите кнопку TURBO, чтобы перезапустить функцию; повторите операцию, чтобы закрыть функцию.
- После того, как геймпад перейдет в спящий режим, выключится или перезапустится, предыдущие настройки TURBO автоматически сбрасываются.

Стандартный игровой режим Android:

Нажмите и удерживайте крестовую кнопку «ВВЕРХ» + кнопку «HOME» в течение 2 секунд, чтобы войти в стандартный режим сопряжения игр Android, синий светодиодный индикатор начнет мигать, найдите имя Bluetooth «GP-BTG-011» на мобильном телефоне или планшете Android и подключитесь! После успешного подключения синий светодиод всегда горит! После подключения вы можете нажать кнопку «HOME», синий светодиод медленно мигает, что означает автоматическое повторное подключение!



Зарядка/Сон/Пробуждение/Выключение

- Зарядка:**
 - Низкий заряд: мигает оранжевый светодиод;
 - Зарядка: постоянно горит оранжевый светодиод;
 - Полностью заряжен: оранжевый светодиод не горит;
- Спящий режим / пробуждение / выключение:**
 - Геймпад выключится и перейдет в спящий режим, если в течение 10 минут не выполняются никакие операции;
 - После подключения просто нажмите кнопку HOME, чтобы активировать, и повторно подключите его для игры;
 - При выключении нажмите и удерживайте кнопку HOME в течение 3 секунд, геймпад выключится, все светодиоды погаснут.

Проводной режим:

В проводном режиме геймпад автоматически распознает другие режимы. Поддерживает игры не ПК с операционной системой Windows, а также на устройствах Android.

- Способ подключения к ПК: нажмите и удерживайте кнопку «RT» при подключении USB-кабеля для передачи данных ПК (формат не включено, X-input 360 mode), светодиод всегда горит синим. Нажмите и удерживайте «SELECT+START» в течение 3 секунд, чтобы переключиться в режим D-input mode, светодиод всегда горит синим.
- Метод подключения Android: нажмите и удерживайте кнопку «RT» при подключении USB-кабеля для передачи данных к устройству Android. После подключения светодиодный индикатор будет всегда гореть синим.

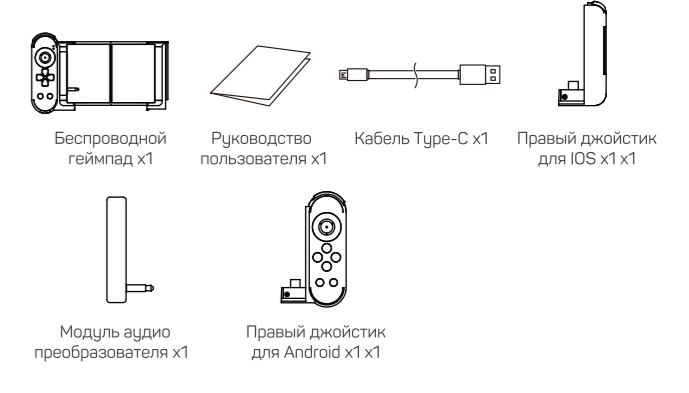
Инструкции по эксплуатации:

Инструкция по подключению (нажмите и удерживайте 3s)	Режим Android		Режим IOS
	Режим прямой игры (Android V3)	Android General model	Режим прямой игры (IOS V3)
Индикация	Blue LED light	Blue LED light	Blue LED light
Примечание	Работа геймпада и сенсорного экрана не поддерживаются одновременно		Система IOS 13.4 и выше поддерживается только одним джойстиком
Инструкция по подключению Bluetooth (нажмите и удерживайте 3s)	Проводной режим подключения (с помощью USB-кабеля)		
	Проводной режим Android	Проводной режим ПК	
Индикация	Blue LED light		
Примечание	Нажмите и удерживайте SELECT + START, режим 360 можно временно переключиться		

Примечания:

- Не храните этот продукт при экстремальных температурах (ниже 0°C или выше 45°C).
- Не мойте, не брызгайте, не протирайте в воду, чтобы избежать повреждения и опасности для здоровья!
- В устройстве есть встроенные батареи, поэтому вы выбрасывайте их вместе с бытовыми отходами.
- Не закрывайте геймпад резан с огнем или другими источниками тепла.
- Не разбирайте и не модифицируйте этот продукт, в противном случае на него не будет распространяться послегарантийное обслуживание.

Комплектация:



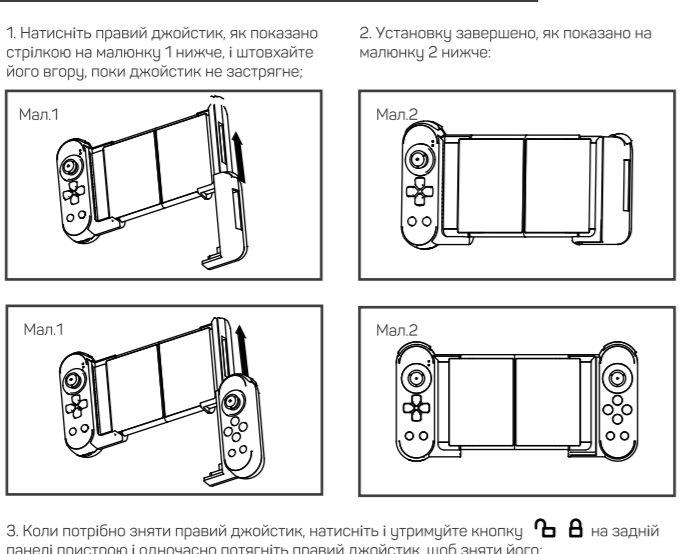
Інструкція по застосуванню продукту:

- Цей продукт підтримує режим гри для Android/ iOS, спеціально розроблений для «PUBG Mobile», «Arena of Valor», «Honor of Kings», та інших ігрових додатків, активація не є необхідною, що полегшує процес налаштування (підтримка Android 6.0 або вище, iOS 11.0-13.3.1, IOS 13.4 і вище: для одного (лівого) джойстика).
- Цей продукт сумісний зі смартфонами/ планшетами Android/iOS, смарт TV BOX (безпроводне підключення), підтримує роботу з комп'ютером і ноутбуком (проводного з'єднання).
- Підтримка смартфона з розміром від 135 до 250 мм.
- Інноваційне рішення - з'ємна права частина. В комплекті закладка для комфортного використання.
- Має з'ємний адаптер для підключення проводних навушників по роз'єму miniJack.
- Цей продукт підтримує функцію TURBO, що покращує ігровий процес для гравця.
- Ергономічний дизайн, комфортне відчуття.
- Цей продукт не підтримує пристрої на базі процесора MTK.
- Режим прямої гри Android з використанням геймпада для однієї руки не підтримується, використовуйте його в стандартному режимі Android або iOS.
- Компанія Gelius не несе відповідальності через офіційні оновлення програмного забезпечення ігрової платформи або змін вихідного коду, в тому числі через дублювання фактори, через які в деяких іграх неможливо грати або підключитися до нашої геймпаду. Gelius залишає за собою право остаточної інтерпретації з цього приводу.

Функції кнопок:



Способ установки та від'єднання правого джойстика:



Як зарядити мобільний телефон під час використання геймпада:



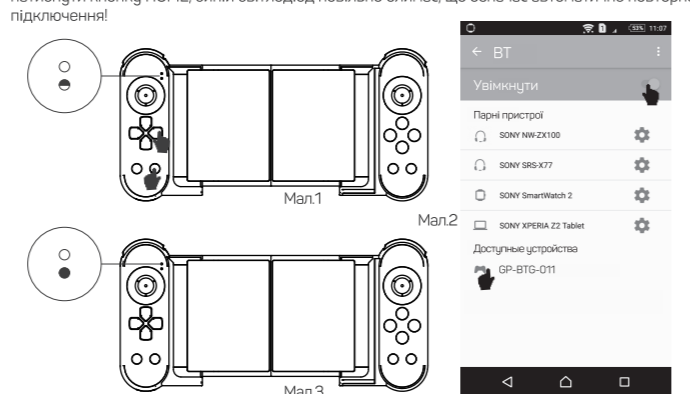
Технічні параметри:

- Рабочая нагрузка: DC3.7V;
- Рабочий ток: <15mA;
- Статический ток: <15uA;
- Рабочий час: >15ч;
- Вводная нагрузка/ток: DC5V/500mA;
- Время зарядки: около 2 ч;
- Вместимость: 4.0;
- Время передачи: 18 м;
- Аккумулятор: 380 mAh;
- 10 Дней ожидания: 30 дней после полной зарядки.

Инструкция по использованию:

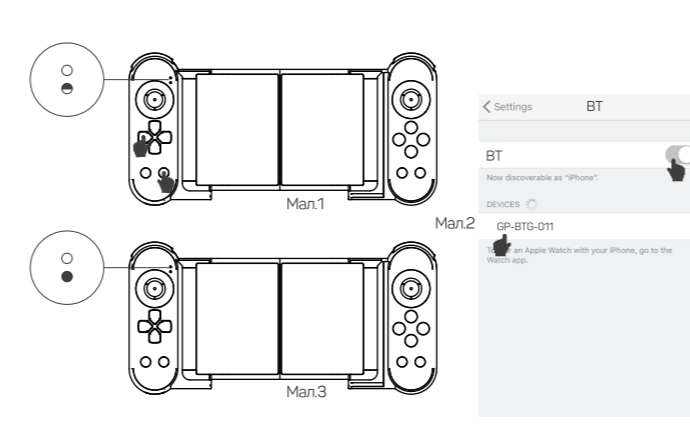
Режим прямого воспроизведения Android V3. (ПРИМЕТКА: Этот режим не поддерживает управление игрой с использованием геймпада для одной руки.)

Нажмите и удерживайте крестовую кнопку «ВПРАВО» + кнопку «HOME» примерно 2 секунды, чтобы войти в режим прямой игры V3 (Android), синий светодиод начнет быстро мигать, найдите имя Bluetooth «GP-BTG-011» на мобильном телефоне или планшете Android и подключитесь! После успешного подключения синий светодиод всегда горит! После подключения вы можете нажать кнопку HOME, синий светодиод медленно мигает, что означает автоматическое повторное подключение!



Режим прямой гри iOS V3 (IOS 11.0-13.3.1):

Нажмите и удерживайте крестовую кнопку «ВЛЕВО» + кнопку «HOME» примерно 2 секунды, чтобы войти в режим прямой игры V3 (iOS), синий светодиодный индикатор начнет быстро мигать, найдите имя Bluetooth «GP-BTG-011» на мобильном устройстве Apple или планшете и подключитесь! После успешного подключения синий светодиод всегда горит! После подключения вы можете нажать кнопку HOME, синий светодиод медленно мигает, что означает автоматическое повторное подключение!



Видоображения кнопок прямой гри для Android/iOS:

Скачайте додаток: Знайдіть «ShootingPlus V3» в Apple App Store або Google Play або скануйте QR-код, завантажте і встановіть програму «ShootingPlus V3». Натисніть відповідні кнопки.



Інструкція для одного джойстика під IOS 13.4 і вище

Принцип роботи:

Встановіть останню версію програми «ShootingPlus V 3» з магазину додатків, увійдіть в додаток натисніть «Пристрій не підключено», перейдіть до налаштувань Bluetooth. Запустіть режим і переключіть режим на IOS 13.4 (будь ласка, зверніться до оновленої інформації), потім знайдіть для сопряження ім'я «GP-BTG-011». Перейдіть в основний інтерфейс програми, перейдіть до попередніх налаштувань і виберіть гру (наприклад, «PUBG Mobile»), після відповідних налаштувань кнопка почне гру.

Нагадування:

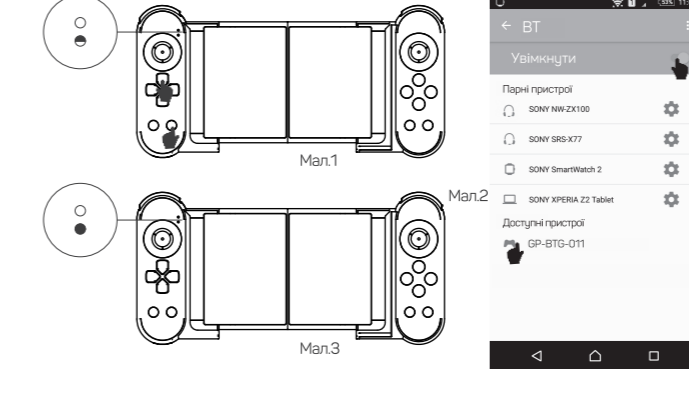
- Під час гри виберіть горизонтальний режим екрана і переконайтеся, що кнопка стрільби знаходиться в верхній лівій частині, встановіть кнопку з функцією стрільби відповідно, наприклад, «PUBG mobile», як показано на малюнку нижче.
- Натисніть на значок V3 і увійдіть на сторінку налаштувань, після завершення налаштування всіх кнопок призначте LB для кнопки «Зарядка», значок з'явиться в верхньому лівому кутку, а потім натисніть «Підтвердити», щоб зберегти попередні налаштування.

Функція TURBO

- Функція TURBO працює на кнопки [A / B / X / Y / L1 / L2 / R1 / R2], які підтримують ручні налаштування функції TURBO.
- Метод налаштування: натисніть на кнопку дії, потім натисніть кнопку TURBO, щоб перезапустити функцію; повторіть операцію, щоб закрити функцію.
- Після того, як геймпад перейде в сплячий режим, вимкнеться або увімкнеться знову, попередні налаштування TURBO автоматично сбрасуються.

Стандартний ігровий режим Android:

Нажмите и удерживайте крестовую кнопку «ВГОРУ» + кнопку «HOME» примерно 2 секунды, чтобы войти в стандартный режим сопряжения игр Android, синий светодиодный индикатор начнет быстро мигать, найдите имя Bluetooth «GP-BTG-011» на мобильном телефоне или планшете Android и подключитесь! После успешного подключения синий светодиод всегда горит! После подключения вы можете нажать кнопку «HOME», синий светодиод медленно мигает, что означает автоматическое повторное подключение!



Зарядка / Сон / Пробуждение / Выключение

- Зарядка:**
 - Низкий заряд: мигает оранжевый светодиод;
 - Зарядка: постоянно горит оранжевый светодиод;
 - Полностью заряжен: оранжевый светодиод не горит;
- Режим сна / пробуждение / выключение:**
 - Геймпад выключится и перейдет в спящий режим, если в течение 10 минут не выполняются никакие операции