

Инструкция пользователя

WI-FI



Модули:

MT7682 (TR)

R35G/LK

(IWF-06R)

- ※ Прочитайте эту инструкцию перед использованием устройства!
- ※ Сохраните этот документ если будете использовать настройки повторно

ДЕРЖАНИЕ

Содержание

Обзор функций WI-FI	2
Загрузка и установка программы управления	3
Сброс настроек WI-FI модуля в кондиционере	4
Активация управляющей программы	5
Подключение смартфона или мобильного устройства по сети посредством WI-FI	7
Конфигурация устройств	8
Управление устройствами	9
Другое	11
Приложение 1: «Config failed check items» (Ошибка проверки конфигурации)	11

Обзор функций WI-FI

Кондиционер, оборудованный дистанционным управлением, и подключенным специальным модулем WiFi, который подключается к суб-модулю дисплея / фотоприёмника под панелью внутреннего блока, может получать и выполнять команды по сети интернет. Для этого устанавливается постоянное соединение между платой кондиционера и роутером или точкой доступа в Вашей сети. Мобильные устройства (гаджеты) работающие под управлением ОС Android с помощью специальной установленной программы которую мы предоставляем, после конфигурации (настроек) сетевого взаимодействия. смогут управлять кондиционером по сети интернет.

Технические данные:

Class	Item	Parameters	
Wireless Parameters	certification	FCC/CE	
	Wireless standard	802.11g/n	
	Frequency range	2.412GHz-2.484GHz	
	Transmit Power		802.11b 16dbm
			802.11g 14dbm
			802.11n 13dbm
			802.11b -78dbm
ReceiveR Sensitivity		802.11g -68dbm	
		802.11g -66dbm	
Antenna Option	only pcb antenna		
Hardware Parameters	Data Interface	URAT	
	Operating Voltage	Chipc 2.8-3.6V Module 5-16V	
	Operating current	peak tx 11mbps@18dbm 250mA	
		rx active 151mA IDLE MODE 80mA	
	Operating Temp	-10 - 80	
	Storage Temp	-55 - 125	
	Dimensions and Size	57.65X36.20 Module PCB	
Software Parameters	Network Type	STA/AP	
	Security Mechanisms	WEP/WEPa/WPA2	
	Encryption	WEP64/WEP128/TRIP/AES	
	Update Firmware	local wireless remote	
	Customization	SDK	
	Serial command	/	
	Network Protocolo	IPv4 TCP UDP	
User Configuration	Android/IOS APP tools		



Загрузка и установка программы управления

Для загрузки программы необходимо:

1.1. Для Андроид, скачать арк-файл по адресу :

<https://play.google.com/store/apps/details?id=com.broadlink.acfreedom>

1.2. Скачать файл, используя “QR code” (Рис.1.1 и 1.2) и переход по ссылке поможет автоматически установить программу AC Freedom, после установки программа запросит активацию, для этого необходимо запустить «Scanning Interface» и с его помощью или вручную ввести код активации (см. далее)



Рис.1.1. QR-код на загрузку арк-файла программы с **Google Play**

2.1. Для IOS, скачать файл по адресу:

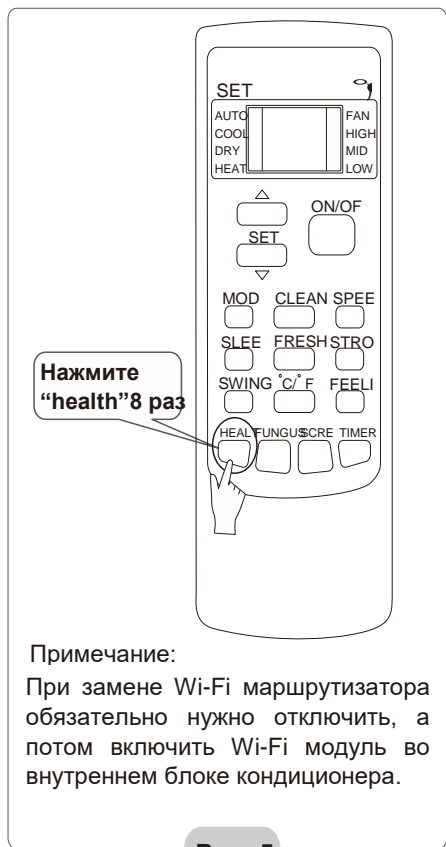
<https://itunes.apple.com/us/app/ac-freedom/id988314711?mt=8>



Рис.1.2. QR-код на загрузку файла программы AC Freedom с **App Store**

Сброс настроек Wi-Fi модуля в кондиционере, перевод блока в режим настройки Wi-Fi

В случае первого подключения (или при замене) Wi-Fi маршрутизатора, модуль во внутреннем блоке кондиционера должен быть отключен и повторно включен.



Внимание!!!

После подключения модуля к конектору, не нажимайте кнопку «AUTO»

Чтобы активировать режим настройки модуля Wi-Fi R35G/LK (IWF-06R) необходимо:

1. Включите Wi-Fi маршрутизатор.
2. Включите кондиционер в режим Auto, Cool или Heat.
3. Нажмите клавишу "HEALTH" на пульте дистанционного управления 8 раз (см.рис.5) в течении 5 секунд, при каждом нажатии будет звучать .
4. Два звуковых сигнала внутреннего блока сигнализируют о том, что модуль Wi-Fi включен (или отключен).

Для активации режима настройки модуля Wi-Fi MT7682 (TR)

Нажмите одновременно кн. "Cool" & "+" в течении 3х сек.



Примечание: Должен прозвучать, 8-кратный звуковой сигнал, затем через паузу - двойной звуковой сигнал, после чего модуль готов к работе.

Активация управляющей программы AC Freedom

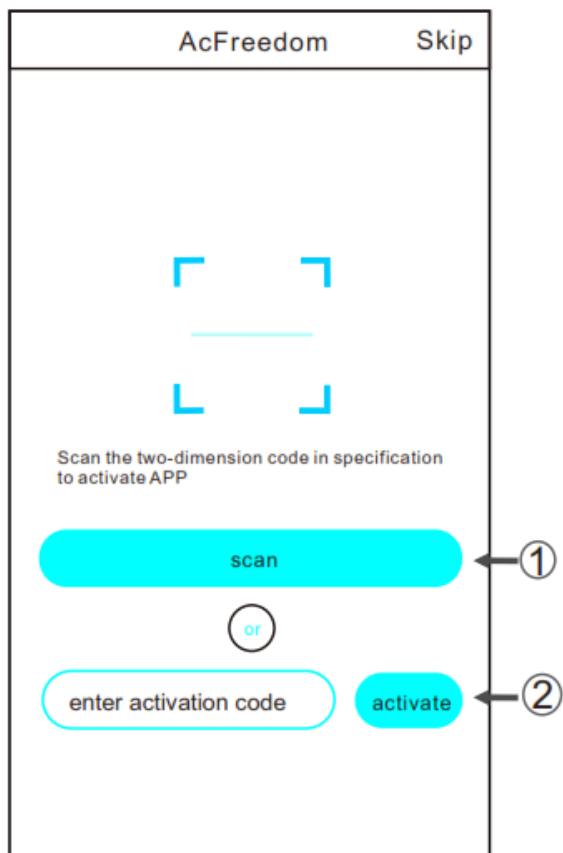


Рис.2 Окно входа в активацию программы

Код активации можно подтвердить если отсканировать QR-код от образованій на Рис.3.

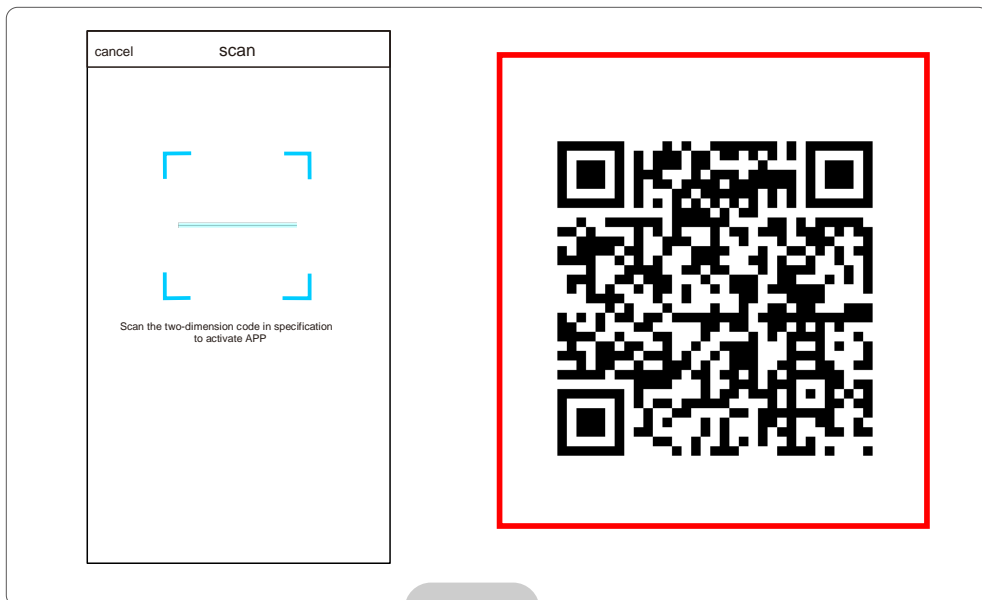
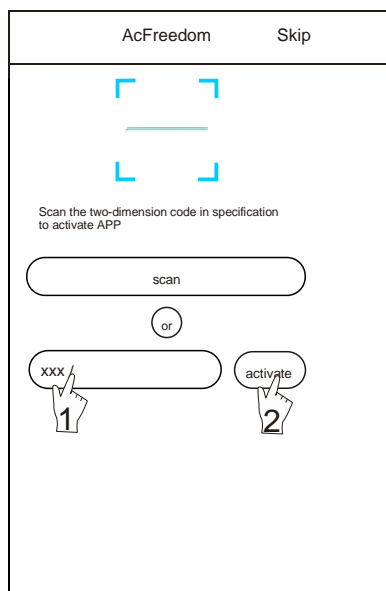


Рис. 3

Или же введите код активации вручную значение кода **6364d** в поле которое доступно для ввода после сообщения “enter activation code” (см.Рис.4) **справа** -----Рис 4



Подключение смартфона или мобильного устройства по сети посредством WI-FI

Активируйте WI-FI функцию на Вашем мобильном устройстве и подключитесь в домашнюю беспроводную сеть (к роутеру) или к точке доступа.

Примечание: Для беспроводного подключения необходимо быть уверенным что на Вашем устройстве функция WI-FI работоспособна

Конфигурация устройств

Когда управляющая программа загружена и проинсталлирована на Вашем устройстве, необходимо прописать конфигурацию кондиционера (-ов) согласно нижеприведённого Рис.6. описания:

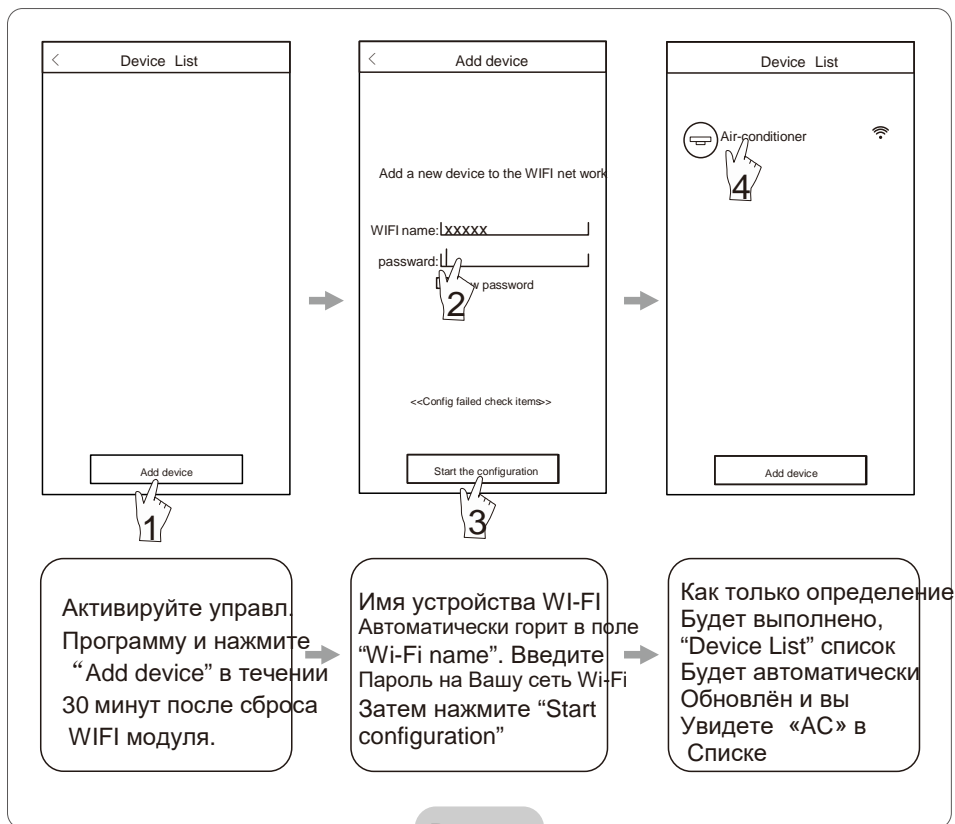


Рис. 6

Примечание:

1. При первоначальном конфигурировании или после переподключения роутера или изменения точки доступа, вы должны быть уверены что в процессе конфигурации Ваше мобильное устройство подключено в эту же беспроводную сеть (через роутер или точку доступа), что и WI-FI модуль.
2. Если процесс конфигурации будет нарушен, нажмите "Config failed check items" для проверки «журнала» программы, перед изменением конфигурации AC.

Управление устройствами

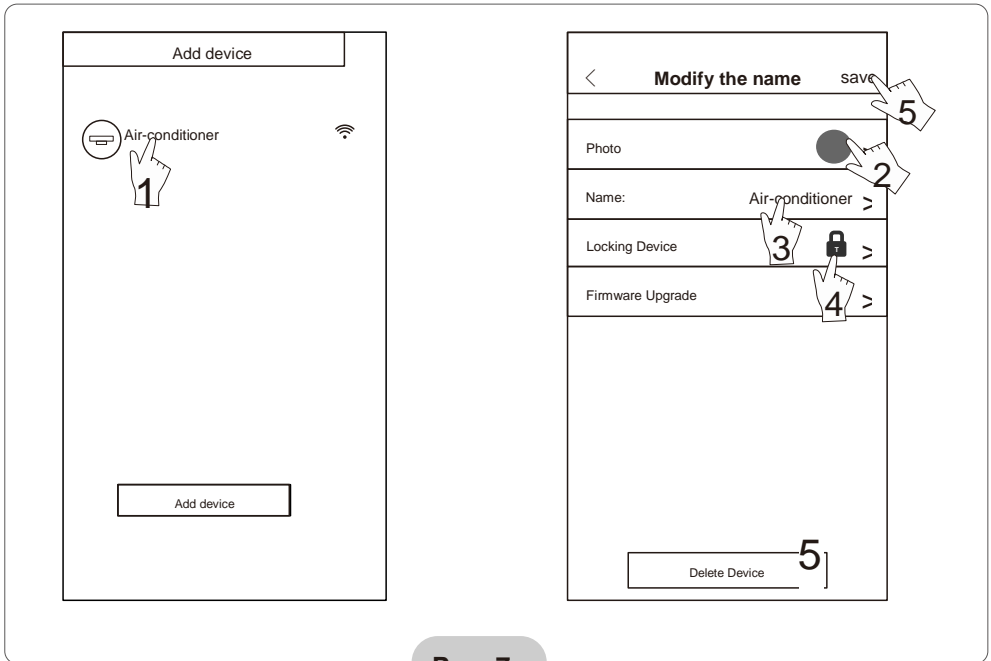


Рис. 7

Изменение имён и блокировка устройств

После благополучной процедуры прописки конфигурации, нажмите на имя «связанного» с программой АС (кондиционера) для выхода на интерфейс управления и продолжения операций:

1. Находясь в списке “Device List”, нажмите и удерживайте более чем 0.5 сек (для Android) на названии устройства из списка до появления надписи “modify the name” в окошке.
2. Вы можете изменить имя устройства, для лучшей идентификации нескольких АС (кондиционеров) в сети (очевидно, это понадобится, если у Вас больше одного кондиционера).
3. Вы можете добавить фото кондиционера.
4. Для блокировки устройства,одноразово коснитесь иконки “Locking Device” Как только устройство будет заблокировано, другим пользователям будет недоступна возможность найти и увидеть его в сети, что защитит доступ к нему от других

пользователей Вашей беспроводной сети . После изменения имени, статуса блокировки, нажмите “Save” для подтверждения и сохранения принятых изменений.

5. Для удаления кондиционера в ОС Android: нажмите на кнопку “Delete Device”

ПРОИЗВОДИТЕЛЬ И ПОСТАВЩИК МОДУЛЯ НЕ НЕСЁТ ОТВЕТСТВЕННОСТИ ЗА ВОЗМОЖНОСТЬ УТЕЧКИ ДАННЫХ ИЛИ НАСТРОЕК ИЗ УСТРОЙСТВ ПОДКЛЮЧЕННЫХ К ВАШЕЙ ЛОКАЛЬНОЙ СЕТИ, ДРУГИЕ ПРОБЛЕМЫ ЗАЩИТЫ ИНФОРМАЦИИ !

Дистанционное управление

Как только Ваш роутер будет подключен к интернет сети или же является подключенным постоянно, а также - будет доступ по GPRS каналу для Вашего мобильного устройства в интернет, Вы сможете осуществлять дистанционное управление кондиционером.

Другое

1. Программное обеспечение поможет Вам разобраться в функциях кондиционера и являться некоторым заменителем инструкции пользователя.
2. Производитель оставляет за собой право вносить улучшения и изменять интерфейс программы.
3. После возможных обновлений программного обеспечения. Установки его обновлённых версий просим считать данное руководство неактуальным и обратиться за получением инструкций к последним версиям программы

Приложение 1: «Config failed check items» (Ошибка проверки конфигурации)

1. Проверьте высвечивается ли символ Wi-Fi на лицевой панели кондиционера - если символ не светится, свяжитесь с сервисным центром.
2. Пожалуйста, убедитесь, что состояние сети Wi-Fi с используемым роутером – работоспособно, а также сеть мобильного оператора обеспечивает передачу данных для Вашего гаджета. Для проверки работоспособности сети Wi-Fi, отключите передачу данных по сетям GPRS/3G, чтобы подключиться к Wi-Fi сети одновременно
3. Можно произвести процедуру сброса для модуля: для этого нажмите кнопку health на пульте типа «YKR» 8 раз для «сброса» устройства, звуковой сигнал от внутреннего блока "пик-пик" подтвердит выполнения сброса настроек модуля.
4. Проверьте имя сети Wi-Fi задаваемое с помощью роутера (в его настройках), не рекомендуется наличие пробелов и других символов, не относящихся к буквам и цифрам в именах сети, они могут некорректно распознаваться если вводятся на других устройствах.
5. Проверьте правильность пароля доступа к Wi-Fi сети, длина пароля не должна превышать 32 разряда, опять же не рекомендуется наличие пробелов и других символов, не относящихся к букво- и цифровым- символам в пароле.
6. Пожалуйста проверьте корректно ли введён Wi-Fi пароль при конфигурировании APP управляющей программы : вы можете увидеть введённый пароль в окне программы при конфигурировании и убедиться что он правильно введён.

7. Включите на смартфоне определение местоположения