

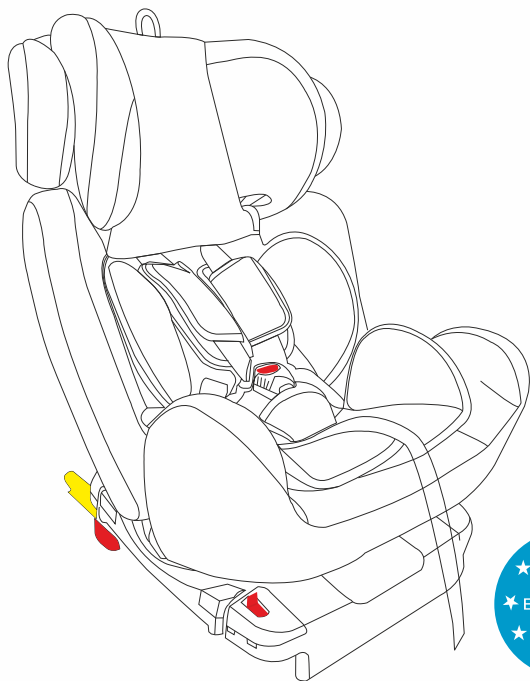
BRAMCO

ME 1041

ИНСТРУКЦИЯ

по сборке и эксплуатации
детского автокресла
для групп 0+,1,2,3

BRavo ISOFIX



0410409

Перед использованием автокресла внимательно ознакомьтесь с инструкцией.
Сохраните инструкцию для ее дальнейшего использования.

Группа 0+,1,2,3
Вес: до 36 кг

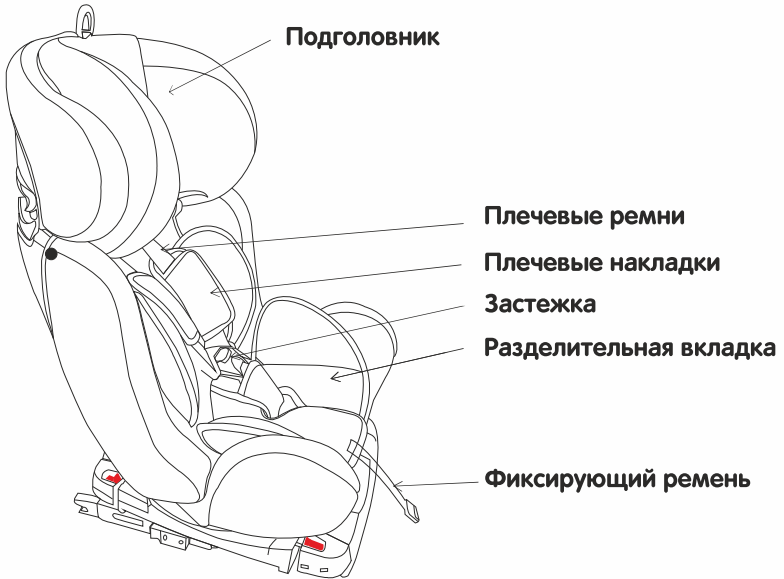
МЕРЫ ПРЕДОСТОРОЖНОСТИ

1. Перед использованием автокресла внимательно ознакомьтесь с инструкцией.
Сохраните инструкцию для ее дальнейшего использования.
2. Не используйте данное изделие на сидениях, которые оснащены подушками безопасности.
3. Данное автокресло можно использовать детям от рождения (весом до 36-ти кг) только с ремнями безопасности.
4. Автокресло следует установить лицевой стороной по направлению движения автомобиля. Автокресло можно использовать только в автомобилях, оборудованных 3-точечными и диагональными ремнями безопасности.
5. Не используйте данное изделие в помещении, так как оно предназначено только для использования в транспорте.
6. Рекомендуются использовать данное изделие на заднем сидении транспорта.
7. Не используйте изделие в том случае, если оно не установлено и зафиксировано должным образом.
8. Не пытайтесь внести в конструкцию изделия какие-либо изменения.
9. Не оставляйте ребенка, находящегося в автокресле без присмотра взрослых.
10. Если вы припарковали автомобиль в солнечном месте, накройте автокресло, чтобы избежать его нагревания. Прежде чем сажать ребёнка в автокресло, убедитесь, что оно не нагрелось слишком сильно.
11. Пряжка ремней безопасности автокресла расстёгивается достаточно легко, что обеспечивает возможность быстро освободить ребёнка от ремней автокресла в случае аварии. В связи с этим не позволяйте детям играть с пряжкой ремней безопасности.
12. Не перевозите в автомобиле тяжелые и острые предметы в незафиксированном виде. В случае аварии они могут нанести пассажирам травмы.
13. Прежде, чем начать движение, убедитесь, что ремни безопасности автокресла и автомобиля застёгнуты и затянуты должным образом. Убедитесь, что тесьма ремней безопасности не перекручена.
14. Храните автокресло в безопасном месте, недоступном для детей. Берегите его от воздействия агрессивных средств. Не ставьте на автокресло тяжелые предметы.
15. Автокресло не пригодно для дальнейшего использования после автомобильной аварии.
16. Не используйте на пассажирском кресле, оборудованном воздушной подушкой.

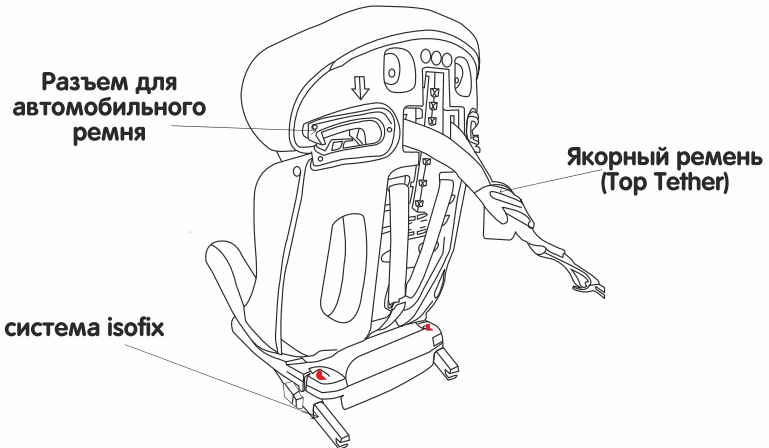
Не использовать кресло с 2-х точечными ремнями!

ОПИСАНИЕ

Вид спереди



Вид сзади



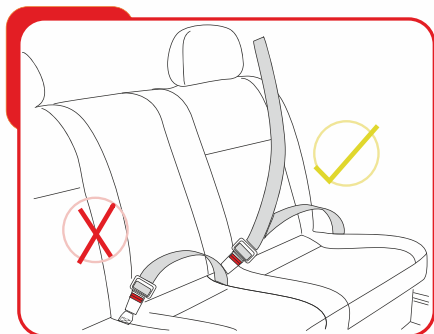
ПРИМЕНЕНИЕ АВТОКРЕСЛА



Правильное крепление/подходящее



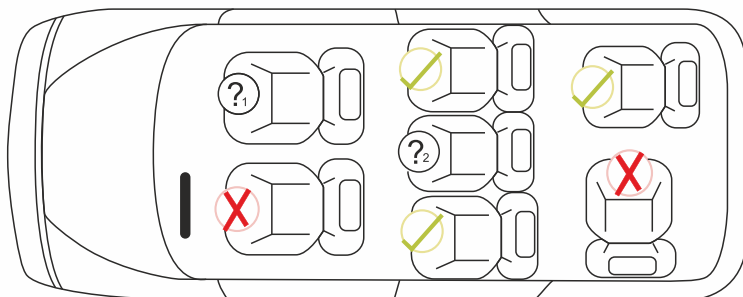
Не правильное крепление/не подходящее



Набедренный и диагональный ремень/Правильная фиксация



Набедренный и диагональный ремень/Не правильная фиксация



Всегда проверяйте, чтобы плечевые ремни были на правильной высоте для вашего ребенка. Отрегулируйте ремни так, чтобы они находились близко к плечам ребёнка.



Нет – Слишком низко



Нет – Слишком высоко

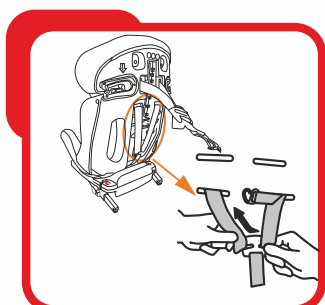


Да – Правильно

РЕГУЛИРОВКА ВЫСОТЫ ПЛЕЧЕВЫХ РЕМНЕЙ



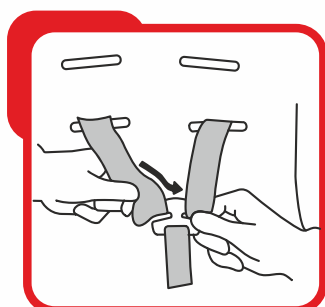
1. Нажмите рычаг регулятора ремней и потяните оба ремня вперед, чтобы ослабить их.



2. Поверните сиденье, с тыльной стороны снимите ремни с металлической соединительной пластины.

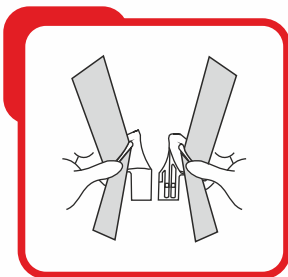


3. Потяните ремни через прорези на и вставьте их в нужные слоты.

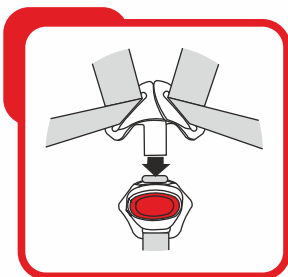


4. Убедитесь, что ремни безопасности вставлены на одном уровне, и что ремни не скручены.

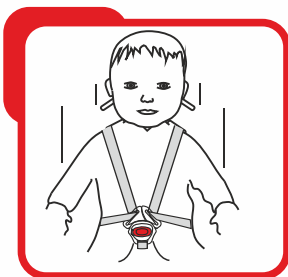
КРЕПЛЕНИЕ РЕМНЯ БЕЗОПАСНОСТИ



1. Сложите две металлические соединительные секции пряжки вместе.



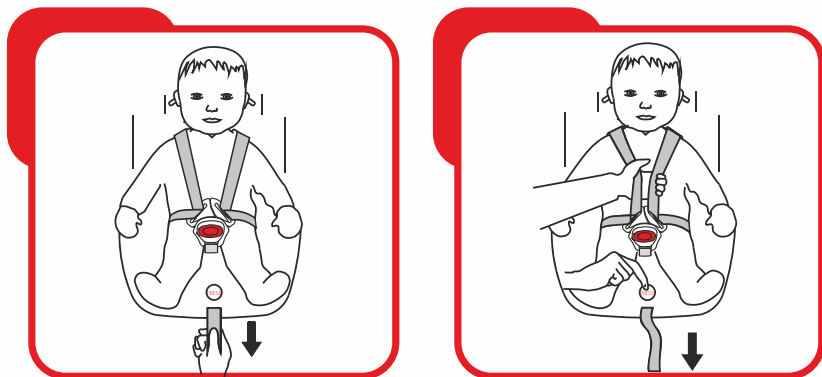
2. Разместите два разъема пряжки в прорезь в верхней части пряжки до щелчка.



3. Всегда проверяйте, правильно ли зафиксированы ремни, потянув плечевые ремни вверх.

Чтобы снять ремни, нажмите на красную кнопку на пряжке и вытащите ремни.

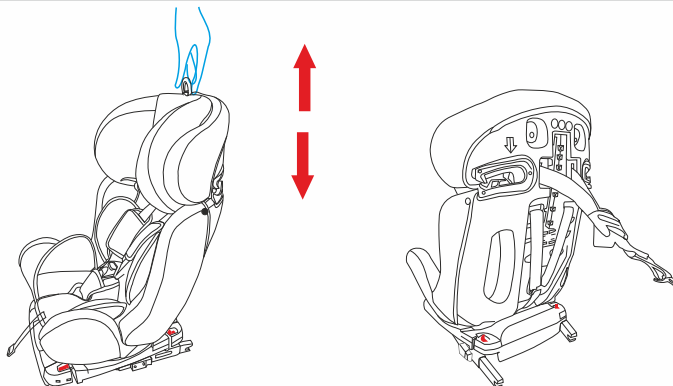
ЗАТЯГИВАНИЕ И ОСЛАБЛЕНИЕ РЕМНЕЙ БЕЗОПАСНОСТИ



Каждый раз, когда вы усаживаете ребёнка в кресло, регулируйте ремни безопасности.

1. Наденьте ремни безопасности
2. Отрегулируйте плечевые ремни и высоту подголовника.
3. Убедитесь, что никакие ремни не скручены, поместите две металлические детали и слот в пряжку.
4. Затяните ремни безопасности как можно плотнее, не причиняя дискомфорта вашему ребенку.

РЕГУЛИРОВКА ВЫСОТЫ ПОДГОЛОВНИКА



Поскольку дети имеют разный рост, подголовник может регулироваться вверх или вниз. Правильно отрегулированный подголовник обеспечивает дополнительную защиту вашего ребенка. Потяните регулировочное кольцо подголовника вверх и переместите подголовник вверх или вниз. Отпустите регулятор, чтобы зафиксировать положение.

Группа 0+1 (от рождения до 18кг / до 4 лет)

Установка при помощи ISOFIX и Якорного ремня (Top tether)

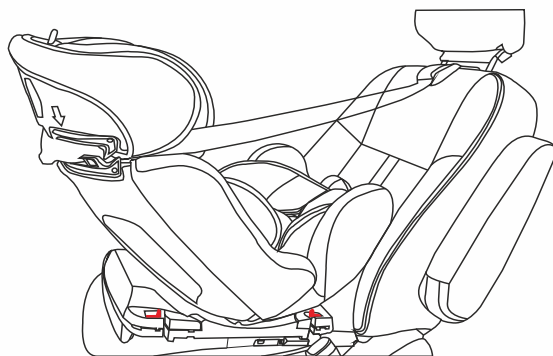


рис.1

1. Установите детское автокресло в полностью откинутое положение. Проверьте синюю метку на основании детского кресла. Поверните систему ISOFIX на лицевую сторону детского сиденья, потяните красный рычаг и закрепите систему ISOFIX (рис. 2).

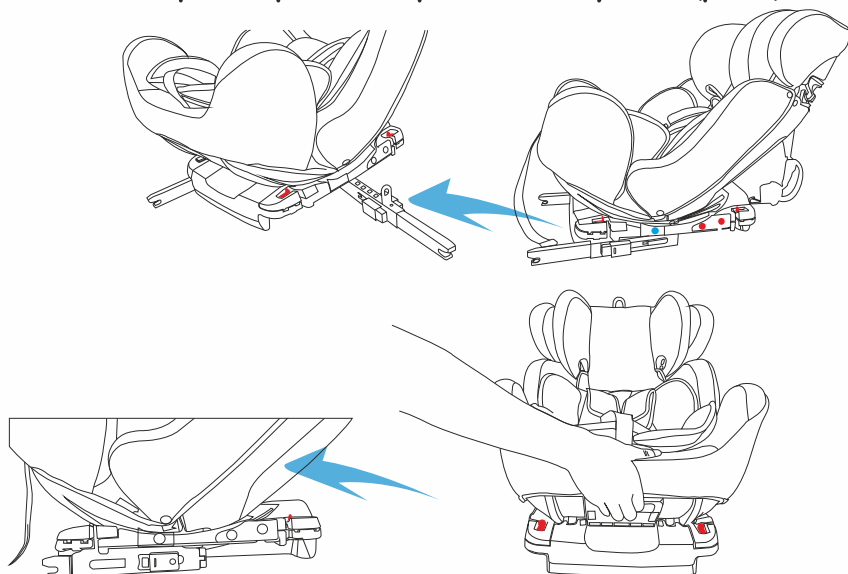


рис.2

2. Установите кресло на сиденье автомобиля против движения.

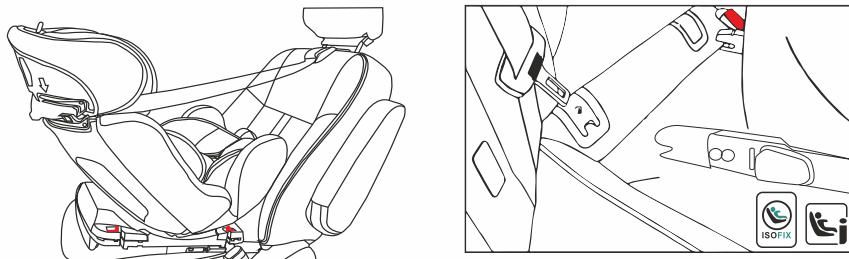
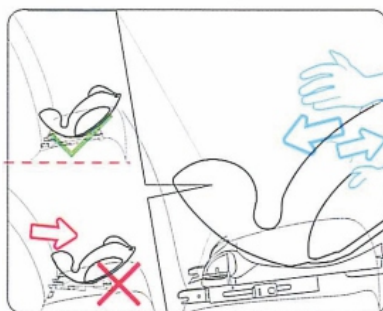
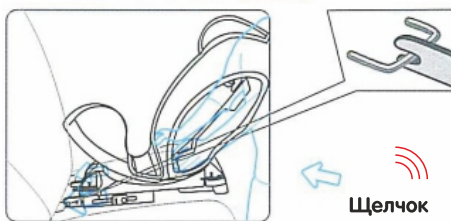
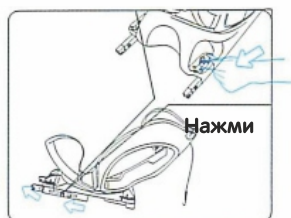
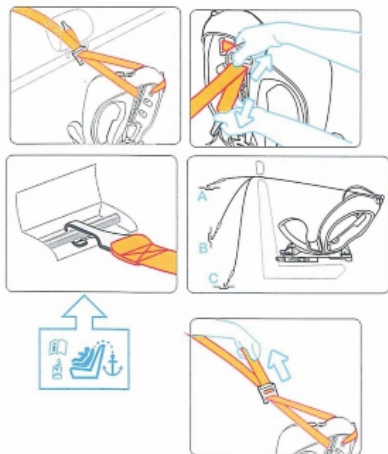


рис.3

3. Отпустите систему ISOFIX и выньте рычаг в самое длинное положение. Подключите разъемы ISOFIX к креплениям ISOFIX автомобиля до тех пор, пока индикатор не поменяет красный цвет на зеленый и не услышите щелчок. Затем плотно прижмите кресло к сиденью автомобиля.

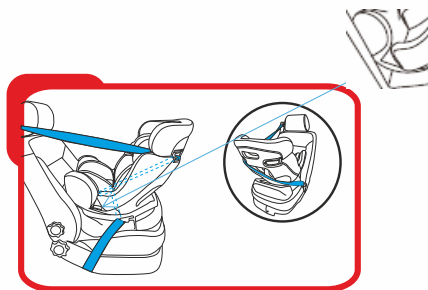
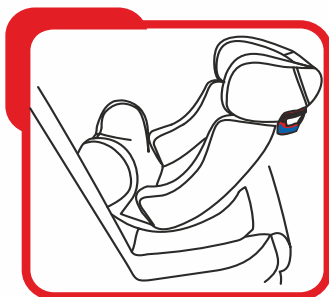


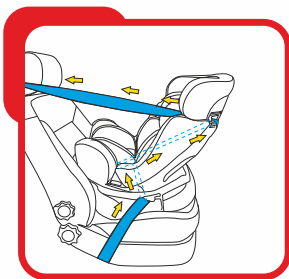
4. Якорный ремень (Top Tether) расположен в верхней части спинки кресла. Увеличьте длину, нажимая на регулятор натяжения. Найдите место крепления автомобиля, которое может находиться на задней части сиденья или задней части багажника и зацепите трос за крючок. Затяните ремень, чтобы индикатор регулятора стал зеленым.



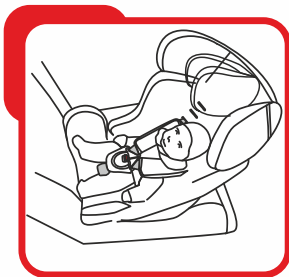
Установка для группы 0+; только ремни автомобиля.

1. Установите детское автокресло в полностью откинутое положение. Проверьте синюю метку на основании детского кресла. Поверните систему ISOFIX на лицевую сторону детского сиденья, потяните красный рычаг и закрепите систему ISOFIX.
2. Установите кресло на сиденье автомобиля против движения.
3. Отпустите систему ISOFIX и выньте рычаг в самое длинное положение. Подключите разъемы ISOFIX к креплениям ISOFIX автомобиля до тех пор, пока индикатор не поменяет красный цвет на зеленый и не услышите щелчок. Затем плотно прижмите кресло к сиденью автомобиля.
4. Вытащите автомобильный ремень и проденьте в красные разъемы на кресле. Плечевой ремень проденьте сквозь разъем на задней части кресла на подголовнике.





5. Затяните ремни безопасности автомобиля, потянув сначала набедренную часть, а затем диагональную часть в направлении, показанном на рисунке. Убедитесь, что ремни не перекручены.



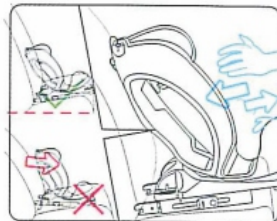
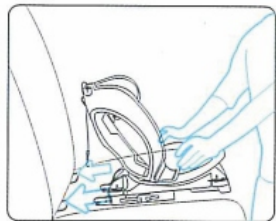
6. Поместите ребенка в детское автокресло, убедитесь, что плечевой ремень находится на правильной высоте.

Установка для группы 1: ISOFIX+автомобильные ремни

Для группы I (9-18 кг, от 9 месяцев до 4 лет) это детское кресло должно быть установлено по направлению движения, используя ремни автомобиля.

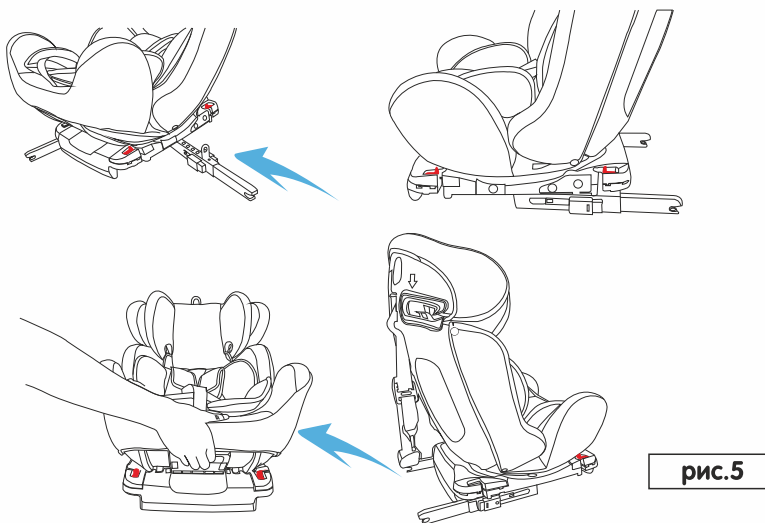
Отпустите систему ISOFIX и выньте рычаг в самое длинное положение. Подключите разъемы ISOFIX к креплениям ISOFIX автомобиля до тех пор, пока индикатор не поменяет красный цвет на зеленый и не услышите щелчок. Затем плотно прижмите кресло к сиденью автомобиля.

Чтобы снять кресло, снимите верхний ремень, затем потяните красную рукоятку ISOFIX спереди сиденья и потяните кресло вперед. Нажмите на красную кнопку на каждой стороне разъема, чтобы освободить от крепления ISOFIX.

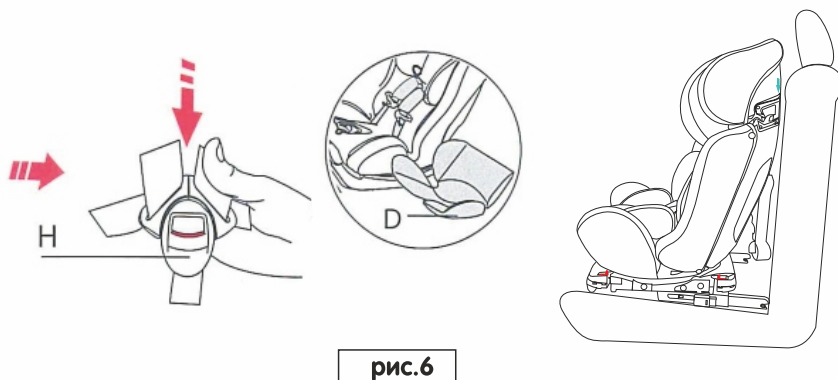


1.1 Поверните детское кресло в среднее положение. Проверьте красную метку на основании кресла.

1. Поверните систему ISOFIX на заднюю сторону детского кресла, потяните красный рычаг и зафиксируйте систему ISOFIX (рис. 5).



2. Отпустите пряжку и выньте подушку (для ребенка старше 13 кг, нет необходимости в подушке). Поместите детское кресло на сиденье автомобиля по направлению движения (рис. 6).



3. Вытащите автомобильный ремень и проденьте в красные разъемы на кресле. Плечевой ремень проденьте сквозь разъем на задней части кресла на подголовнике.



4. Затяните ремни безопасности автомобиля, потянув сначала набедренную часть, а затем диагональную часть в направлении, показанном на рисунке. Убедитесь, что ремни не перекручены.

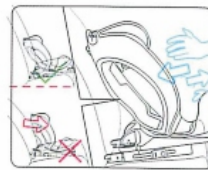
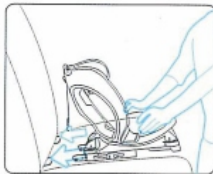


5. Поместите ребенка в детское автокресло, убедитесь, что плечевой ремень находится на правильной высоте.

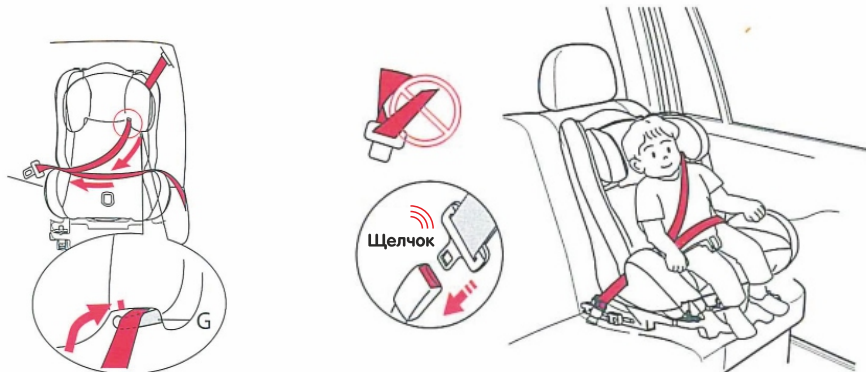
Установка для группы 2, 3: ISOFIX+автомобильные ремни



1. Отпустите систему ISOFIX и выньте рычаг в самое длинное положение. Подключите разъемы ISOFIX к креплениям ISOFIX автомобиля до тех пор, пока индикатор не поменяет красный цвет на зеленый и не услышите щелчок. Затем плотно прижмите кресло к сиденью автомобиля.



2. Поместите ребёнка в кресло. Вытащите автомобильный ремень и проденьте в красные разъемы на кресле. Плечевой ремень проденьте сквозь разъем на задней части кресла на подголовнике.
3. Затяните ремни безопасности автомобиля, потянув сначала набедренную часть, а затем диагональную часть в направлении, показанном на рисунке. Убедитесь, что ремни не перекручены.



ЧИСТКА И УХОД

1. Внутреннюю вкладку автокресла можно стирать вручную в теплой воде 30 С с использованием туалетного мыла. Не применяйте отбеливатели и химические растворители, не подвергайте чехлы сушке в сушильном барабане.
2. Чтобы снять внутреннюю вкладку – отстегните ремни.
3. Не смазывайте металлические части кресла и застежки.

*Комплектация может отличаться от заявленной

Желаем Вам приятного использования!

ГАРАНТИЙНЫЙ ТАЛОН

Данный гарантийный талон действителен, если в нём есть все необходимые отметки о покупке и печать магазина.

Внимание! Гарантийный срок и срок эксплуатации на изделие устанавливаются со дня покупки данного изделия. По окончании установленного срока эксплуатации производитель не несет ответственность за безопасность изделия.

Отметки о продаже изделия

Изделие АВТОКРЕСЛО ДЕТСКОЕ
Гарантийный срок 3 месяца

Модель BRAVO ISOFIX ME 1041
Торговая марка El Camino

Дата покупки _____

Ф.И.О. продавца _____

Адрес магазина/ сайт _____

Подпись _____

Печать магазина

Претензий к качеству, внешнему виду, комплектации изделия не имею.
С условиями гарантийного обслуживания ознакомлен(а) и согласен(на).

Дата « ___ » _____ 201__ г.

Подпись _____

Условия гарантийного обслуживания

- Гарантийный срок начинается со дня приобретения изделия.
- Информация о гарантии распространяется на территории Украины.
- Производитель гарантирует соответствие изделия требованиям стандартов при соблюдении условий транспортировки, сборки, эксплуатации и хранения.
- Гарантия распространяется только на дефекты производственного характера.
- Способ ремонта устанавливает сервисный центр.

Гарантия не распространяется на дефекты изделия, которые возникли вследствие следующих причин:

1. Механические или другие повреждения (в результате удара, падения или чрезмерной нагрузки).
2. В случае использования изделия с нарушением требований инструкции по эксплуатации, неверной сборки или небрежным использованием.
3. Постороннего вмешательства, ремонта изделия, выполненного неуполномоченными на то лицами, изменения внутренних коммуникаций и компонентов изделия.
4. В случае отсутствия гарантийного талона и чека о покупке изделия.
5. Повреждения, которые возникли в результате небрежного отношения или использования, включая нестабильность сети питания, молнии, пожара, стихийных бедствий, природных явлений (чрезмерного влияния солнечных лучей), несоблюдение температурного режима, попадания воды, обесцвечивания или повреждения ткани после чистки, в том числе с помощью химических средств).
6. Коррозия или ржавчина на изделии из-за экстремальных погодных условий, включая повышенную влажность, попадание соли, песка, замерзание изделия.
7. Дефекты, которые возникли в результате транспортировки авиа или другими транспортными средствами.
8. Естественный износ или истощение ресурса при ежедневном интенсивном использовании изделия.
9. На детали отделки и корпуса, батарейки и аккумуляторы, зарядные устройства, ремни, шины, камеры, колёса и другие детали, которые имеют ограниченный срок эксплуатации.