

Інструкція користувача

WI-FI



Модуль (плата)

для віддаленого керування
кондиціонером
MT7682 (TR)
R35G/LK (або IWF-06R)

*Можливо використовувати з побутовими кондиціонерами
повітря для керування замість
пульта ДК- T/M Idea, Idea Pro, Samurai, AUX*

- ※ Прочитайте цю інструкцію перед використанням приладу!
- ※ Збережіть цю інструкцію якщо плануєте використовувати налаштування повторно

ЗМІСТ

Огляд функцій WI-FI 2

Технічні данні 3

**Увімкнення/Вимкнення Wi-Fi модуля кондиціонера.
Скидання налаштувань WI-FI модуля в кондиціонері** 4

Завантаження та налаштування програми керування 5

Активація керуючої програми 6

Конфігурація пристроїв 8

Керування пристроями 9

Інше 10

**Додаток А: «Config failed check items»
Помилка перевірки конфігурації** 11

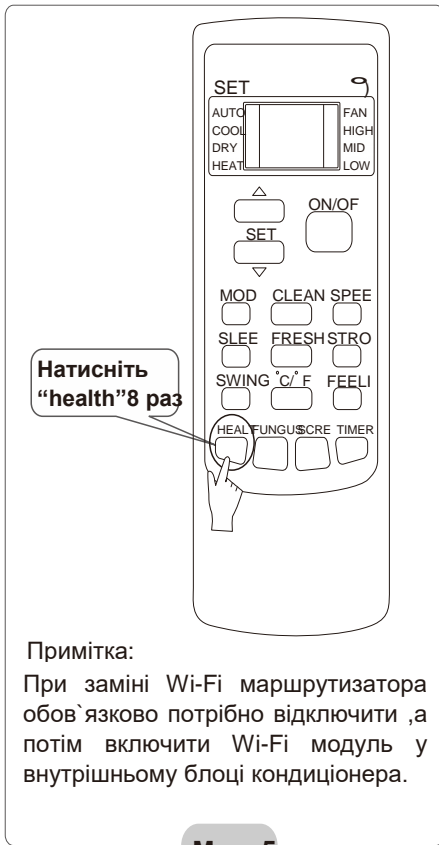
Огляд функцій WI-FI

Кондиціонер, обладнаний дистанційним управлінням, і підключеним спеціальним модулем WiFi, який вмикається до основної плати керування кондиціонера, що розташована під панеллю внутрішнього блоку.

Встановлення та підключення має виконувати авторизований сервісний спеціаліст! Перелік Авторизованих сервісних центрів в Україні наведено на web- ресурсах www.ideaaircon.com.ua www.ideapro.com.ua www.samurai.com.ua Після встановлення, підключення та ініціалізації, модуль (плата) R-35G/LK може приймати і виконувати команди по мережі інтернет. Для цього встановлюється постійне з'єднання між платою кондиціонера і роутером або точкою доступу в Вашій домашній чи офісній WiFi мережі. Мобильні пристрої (гаджети) що працюють під керуванням ОС Android з допомогою програми «AC Freedom» яку надає Виробник, після конфігурації (налаштувань) мережевої взаємодії, можуть керувати кондиціонером через віддалений доступ з мережі інтернет.

Технічні данні:

Тип параметрів	Параметри	Значення	
Обладнання бездротової мережі Wireless parameters	Сертифікація по класу	FCC/CE	
	Стандарт бездрот. зв'язку	802.11 b/g/n	
	Діапазон робочих частот	2.412 GHz-2.48 ГГц	
	Порти передавача та чутливість		802.12 b 16 dbm
			802.11 g 14 dbm
			802.11 n 13 dbm
	Приймач та чутливість		802.12 b -78 dbm
			802.11 g -68 dbm
		802.11 n -66 dbm	
Тип антени		реалізована на друкованій платі	
загальні дані про пристрій	Інтерфейс передачі даних, тип	URAT	
	Робоча напруга компонентів		для чіпа = 2.8-3.6 V
			для модуля (плати) = 5-16 V
	робочий струм		peak tx 11 mbps@18dbm = 250 mA
			rx active = 151 mA
			idle mode = 80 mA
	робоча температура		-10 - 80°C
	допустима температура зберігання		-55 - 125°C
розміри модуля, мм		57.6 X 36.2 (Module PCB)	
Дані про програмне забезпечення	Тип мережі	STA/AP	
	тип шифрування	WEP/WEP128/TKIP/AES	
	Оновлення прошивки (firmware)	Local wireless remote	
	Індивідуальність (Customization)	SDK	
	Мова команд	асемблер	
	Мережевий протокол	IPv4 TCP UDP	
	сумісність з ОС		Android/IOS APP tools



Мал. 5

Увімкнення/Вимкнення Wi-Fi модуля кондиціонера

У випадку першого підключення (або при заміні на інший) Wi-Fi маршрутизатора (роутера), модуль у внутрішньому блоці кондиціонера повинен бути відключений і повторно включений.

Щоб увімкнути /вимкнути модуль Wi-Fi необхідно:

1. увімкнути Wi-Fi маршрутизатор (роутер).
2. увімкнути кондиціонер в режим Auto, Cool або Heat.
3. Зробіть процедуру скидання налаштувань модуля WI-FI: для цьго натисніть кнопку **HEALTH** на ПДУ 8 разів протягом 5 секунд (див. мал.5), звуковий сигнал від внутрішнього блоку буде звучати після кожного натискання кнопки один

раз "п'ік", після 8-го натискання двійний сигнал "п'ік-п'ік", що підтвердить виконання скидання налаштувань модуля.

Для активации режима настройки модуля Wi-Fi MT7682 (TR)

Натисніть одночасно кн. "Cool" & "+" в теченні 3х сек.



Примечание: Должен прозвучать, 8-кратный звуковой сигнал, затем через паузу - двойной звуковой сигнал, после чего модуль готов к работе.

Підключення смартфона або мобільного пристрою до мережі за допомогою WIFI

Активуйте WI-FI функцію на Вашому мобільному пристрої і підключитися до бездротової мережі (до роутера) або до точки доступу.

Примітка: Для бездротового підключення необхідно бути впевненим, що на Вашому пристрої функція WI-FI працює.



Завантаження та налаштування програми керування

Для завантаження програми управління необхідно:

- 1.1. Для Андроїд, завантажити арк-файл за адресою, або з магазину GooglePlay :
<https://play.google.com/store/apps/details?id=com.broadlink.acfreedom>
- 1.2. Завантажити файл, використовуючи "QR code" (Мал.1.1 та 1.2) і перехід за посиланням допоможе автоматично завантажити програму, після завантаження програма запросить активацію, для цього необхідно запустити «Scanning Interface» і з його допомогою або вручну ввести код активації (див. далі)



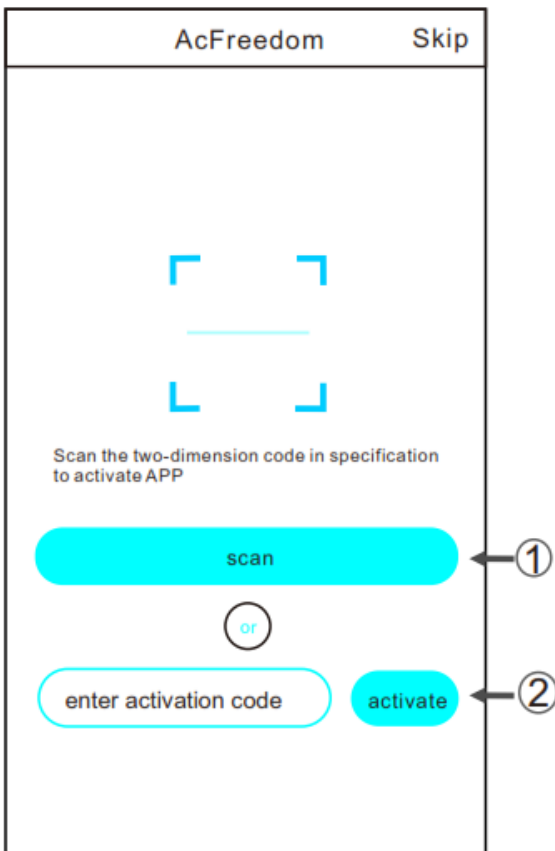
Мал.1.1. QR-код на скачування арк-файлу програми з **Google Play**

- 2.1. Для IOS, скачати файл за адресою, або з ресурса AppStore «AC Freedom»:
<https://itunes.apple.com/us/app/ac-freedom/id988314711?mt=8>



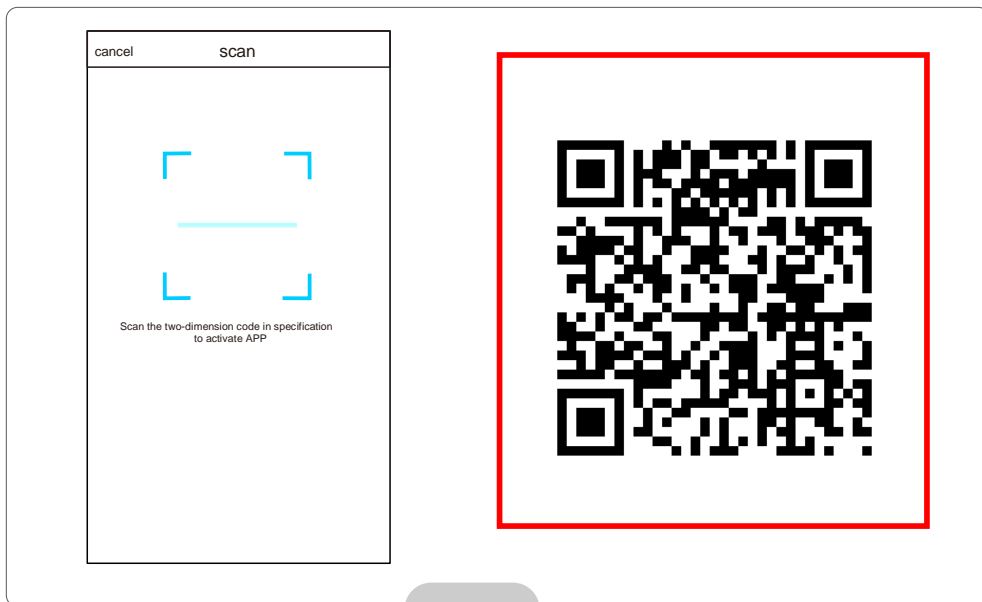
Мал.1.2. QR-код на скачування файлу програми з **App Store**

Активация керуючої програми



Мал.2 Вікно входу в активацію програми

Код активації можна підтвердити якщо відсканувати QR-код (див. на Мал.3).

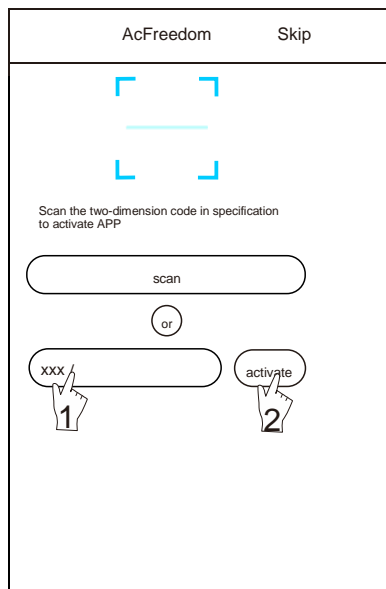


Мал. 3

Або ж веденням коду активації вручну:

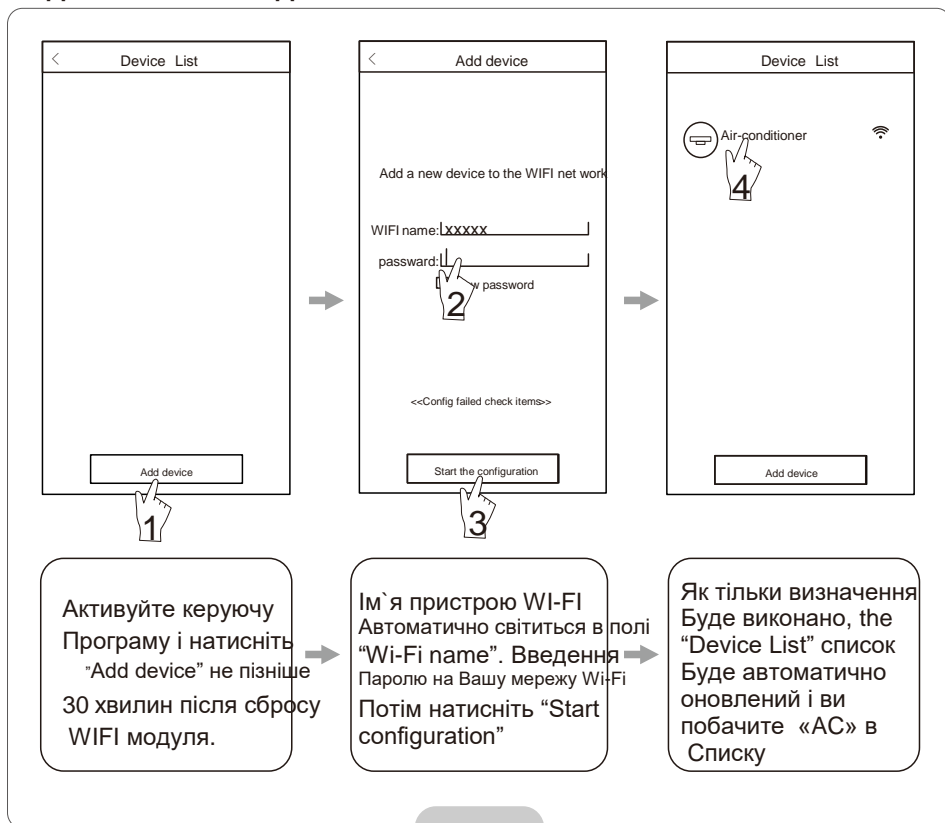
значення коду **6364d**

- 1) Введіть код в поле, яке доступне для вводу:
- 2) Нажміть “activation” (див.Мал.4)



Конфігурація пристроїв

Коли керуюча програма завантажена і інстальована на Вашому пристрої, необхідно прописати конфігурацію кондиціонера (-рів) згідно нижче наведеного на Мал.6. описання:



Мал. 6

Примітка:

1. При первісному конфігуруванні або після перепідключення роутера або змінення точки доступу, ви повинні бути впевнені, що в процесі конфігурації Ваш мобільний пристрій підключено в цю ж бездротову мережу (через роутер або точку доступу), що і WI-FI модуль.
2. Якщо процес конфігурації буде порушений, натисніть "Config faild check items" для перевірки «журналу» програми, перед зміненням конфігурації AC.

Після благополучної процедури прописки конфігурації, натисніть на ім'я «пов'язаного» з програмою кондиціонера для виходу в інтерфейс керування і продовження операцій.

Керування пристроями

Зміна імен та блокування пристрою

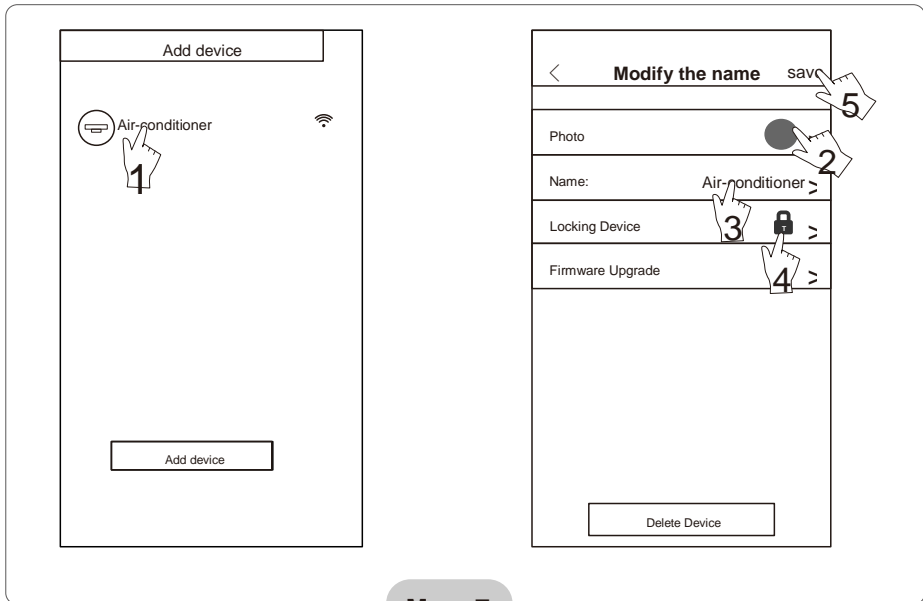
- 1* Находячись в списку “Device List”, натисніть і утримуйте більш ніж 0.5 сек (для Android) на назві пристрою із списку до появи напису “modify the name” у віконці.
- 2* і 3* Ви можете змінити фото і ім`я кондиціонера, для покращеної ідентифікації декількох АС (кондиціонерів) в мережі (це може знадобитися, якщо у Вас більше, ніж 1 кондиціонер IDEA і Ви плануєте керувати всіма за допомогою смартфона / планшетного ПК).
- 4* Для блокування пристрою, торкніться один раз іконки “Locking Device”
- 5* Збережіть налаштування.

Як тільки прилад буде заблоковано, іншим користувачем буде недоступна можливість знайти і побачити його в мережі, що захистить доступ до нього від інших користувачів Вашої бездротової мережі. Після зміни імені, статусу блокування, натисніть “Save” для підтвердження і збереження прийняття змін.

Послідовність по використанню додаткових управляючих функцій показана на Мал.7 на Стор.10.



ВИРОБНИК І ПОСТАЧАЛЬНИК МОДУЛЯ (плати) НЕ НЕСЕ ВІДПОВІДАЛЬНОСТІ ЗА МОЖЛИВІСТЬ ВИТОКУ ДАНИХ АБО НАЛАШТУВАНЬ ІЗ ПРИСТРОЇВ ПІДКЛЮЧЕНИХ ДО ВАШОЇ ЛОКАЛЬНОЇ МЕРЕЖІ, ІНШІ ПРОБЛЕМИ ЗАХИСТУ ІНФОРМАЦІЇ !



Мал. 7

Для видалення можливості контролю за кондиціонером

Натисніть на кнопку “Delete Device” при виконанні процедури “Modify the name”,. Зразок меню приведений на Мал.7.

Дистанційне керування

Як тільки Ваш роутер буде підключений до інтернет мережі, а також - буде доступ по GPRS каналу до інтернет мережі для Вашого мобільного пристрою, Ви можете здійснювати дистанційне управління своїм кондиціонером.

Інше

1. Програмне забезпечення допоможе Вам розібратися в функціях кондиціонера і може бути деяким заміником інструкції користувача.
2. Виробник залишає за собою право вносити покращення і змінювати інтерфейс і функції програми.
3. Після можливих оновлень програмного забезпечення. Установки його оновлених версій просимо вважати дане керівництво неактуальним і звернутися за отриманням інструкцій до останніх версій програми.

Додаток А: “Config failed check items” (Помилка перевірки конфігурації)

1. Перевірте, чи висвічується символ Wi-Fi на лицьовій панелі кондиціонера - якщо символ не світиться, зв'яжіться з сервісним центром.
2. Будь ласка, переконайтеся, що стан мережі WI-FI з використаним роутером - працездатний, а також мережу мобільного оператора забезпечує передачу даних для Вашого гаджета. Для перевірки працездатності мережі WI-FI, вимкніть передачу даних по мережах GPRS / 3G (4G), щоб підключитися до WI-FI мережі одночасно з кондиціонером
3. Проведіть процедуру скидання для модуля WI-FI: для цього натисніть кнопку HEALTH на ПДУ 8 (вісім) разів для «скидання» кондиціонера, звуковий сигнал від внутрішнього блоку буде звучати після кожного натискання кнопки один раз "пік", після 8-го натискання подвійний сигнал "пік-пік" підтвердить виконання скидання налаштувань модуля.
4. Перевірте ім'я мережі Wi-Fi, задається за допомогою роутера (в його налаштуваннях), не рекомендується наявність прогалін та інших символів, що не відносяться до букв і цифр в іменах мережі, вони можуть некоректно розпізнаватися якщо вводяться на інших пристроях.
5. Перевірте правильність пароля доступу до Wi-Fi мережі, довжина пароля не повинна перевищувати 32 розряда, знову ж таки не рекомендується наявність прогалін та інших символів, що не відносяться до буквено-цифрових символів в паролі.
6. Будь ласка перевірте чи коректно введений Wi-Fi пароль при конфігуруванні APP керуючої програми ви можете побачити введений пароль у вікні програми при конфігуруванні і переконатися що він правильно введений.